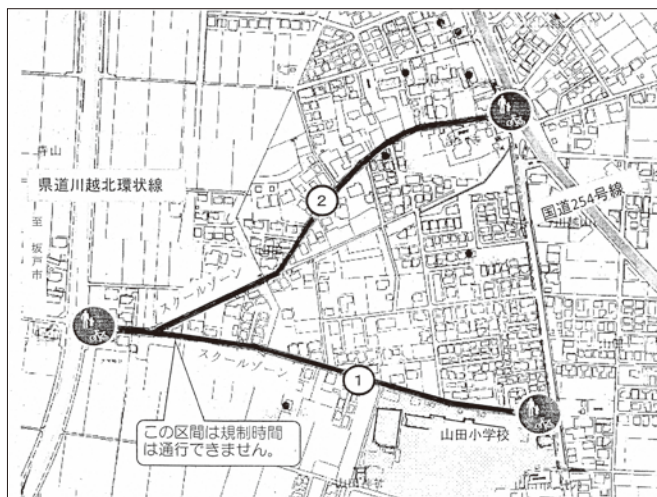


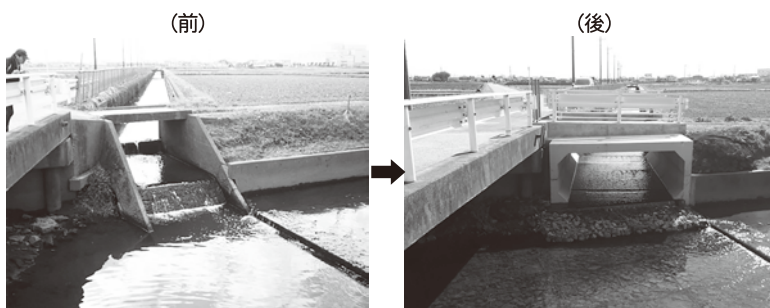
山田小学校北側道路と浄国寺北側の市道がスクールゾーン 及び大型車通行禁止に指定

川越北環状線の開通により車両通行が増え、通学児童・生徒の安全のために通行規制を要望していましたが、令和2年2月17日からスクールゾーンに指定され、土・日・祝日を除く7時30分から8時30分まで通行禁止（地域内に居住の許可車両を除く）となりました。同時に浄国寺北側と川越北環状線寺山からの大型車両の終日通行禁止規制が実施されました。



準用河川古川の合流部が拡張改修工事を完了

南から北に流れる古川が城西川越高校の南側で東西方向に合流する場所が狭くて、豪雨時にスムーズな流れを妨げていると指摘し、拡張を要望していましたが、この度、改修工事が完了しました。



山田市民センターの駐車場舗装が改修

路面の亀裂や凸凹があった駐車場の舗装がきれいになりました。



山田中学校正門前の道路拡幅を完了

緊急車両など大型車両が入れないため拡幅を要望していた山田中学校正門前の道路が歩道2mを含む幅員9mに拡幅されました。山田保育園から中学校への市道100mも令和3年度までに整備予定です。

