

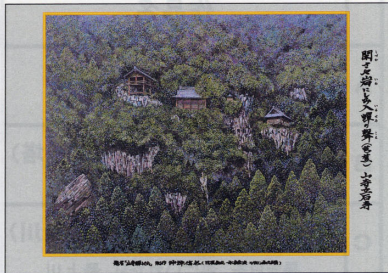
「沖津信也が油絵で描くおくのほそ道」額縁付き特別記念パネル

この度、洋画家沖津信也が、約13年をかけて奥の細道の全行程を現地取材して、約100点を制作いたしました。この中から、厳選した100号大作の6点を縮小して特別記念パネルとして、御注文を受け賜われれば数量限定で受注制作いたします。皆様に、時空を超えた松尾芭蕉のおくのほそ道の風雅の世界の名句入り絵画パネルをお求めやすい価格でお渡しできるものと思っております。この機会に、下記の作品のA~Fの中から、貴方様の気に入った作品をお選び頂き、ご注文頂ければ幸いに存じます。

A



D



B



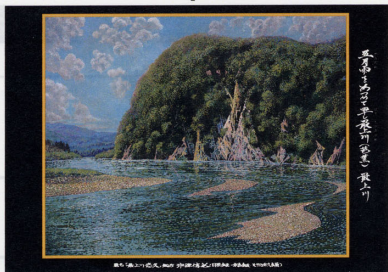
E



C



F



おき つ しん や
沖津 信也

Shinya Okitsu

日展会員、一水会会友、ル・サロン永久会員、日展山形会会員

(画歴) 1947年 米沢市に生まれる
1977年 一水会展初入選、以後連続入選
1988年 日展初入選、以後10回入選

2002年 一水会展佳作賞受賞
2003年 美の革命展ループル美術館グランプリ受賞
ル・サロン展初出品初入選以後連続入選

2006年 ル・サロン展永久会員となる
2011年 一水会展奨励賞受賞

スチール額付き 特別記念パネル
 購入お申し込み用紙
 FAX:0238-40-0160
 アトリエ 沖津

	作品名	B3(364×515)ミリ	B2(515×728)ミリ	備考
		税込価格20,000円	税込価格40,000円	
A	「道」(日光杉並木街道) あらとふと 青葉若葉の 日の光	点	点	
B	「参道こもれ陽」(羽黒山五重塔) 有難や 雪をかほらす 南谷	点	点	
C	「夕照最上川」(日本海と最上川) 暑き日を 海にいれたり 最上川	点	点	
D	「山寺蟬しぐれ」(山寺立石寺) 閑さや 岩にしみ入 蟬の聲	点	点	
E	「月山・雲の峰」(月山と最上川) 雲の峰 幾つ崩て 月の山	点	点	
F	「最上川悠久」(最上川) 五月雨を あつめて早し 最上川	点	点	
	計	点	点	



こちらからのご送信ください。裏面送信にご注意ください。

お届け先

	〒 _____		
ご住所			
フリガナ お名前			
TEL		FAX	

市外局番からご記入ください。

もれなくご記入くださいますようお願いいたします。