

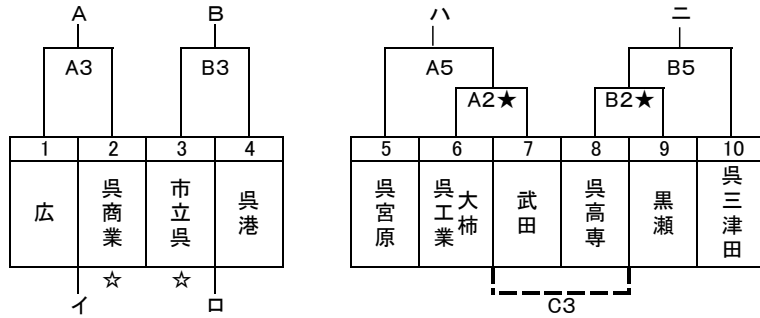
## 令和6年度 呉地区高校新人大会 組み合わせトーナメント表

12月7日(土) 呉宮原高校 8:00開場

【試合時間】

予選 10-(2)-10-(7)-10-(2)-10  
決勝リーグ 10-(2)-10-(10)-10-(2)-10

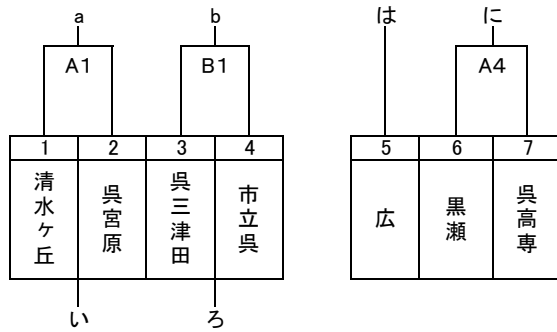
《男子》 シード校



☆ 市立呉(男)と呉商業(男)は1日目の1試合目のTO

★ A2とB2の敗者は2日目の1試合目のTO

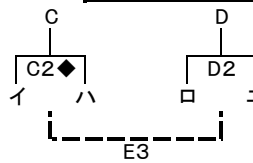
《女子》 シード校



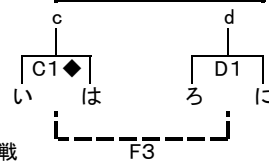
時間	Aコート				TO	時間	Bコート				TO
1 9:00	女	清水ヶ丘	VS	呉宮原	呉商業	1 9:00	女	呉三津田	VS	市立呉	市立呉
2 10:30	男	大柿 呉工業	VS	武田	敗者TO	2 10:30	男	呉高専	VS	黒瀬	敗者TO
3 12:00	男	広	VS	呉商業		3 12:00	男	市立呉	VS	呉港	
4 13:30	女	黒瀬	VS	呉高専		4 13:30	(試合なし)				
5 15:00	男	呉宮原	VS	A2勝者		5 14:30	男	B2勝者	VS	呉三津田	呉宮原

12月14日(土) 呉三津田高校 8:00開場

《男子》 入れ替え戦



《女子》 入れ替え戦



\*E3, F3は5・6位決定戦

◆ C1・C2の敗者は第3日目の第1試合のTO

《男子》 決勝リーグ



《女子》 決勝リーグ



時間	Cコート				TO	時間	Dコート				TO
1 9:00	女	い	VS	は	A2敗者	1 9:00	女	ろ	VS	に	B2敗者
2 10:30	男	イ	VS	ハ	敗者	2 10:30	男	ロ	VS	ニ	敗者
3 12:00	男	A2敗者	VS	B2敗者		3 12:00	(試合なし)				
4 13:30	女	a	VS	c		4 13:30	女	b	VS	d	敗者
5 15:00	男	A	VS	C		5 15:00	男	B	VS	D	

12月15日(日) 呉三津田高校 8:00開場

時間	cコート				TO	時間	dコート				TO
1 9:00	女	D4敗者	VS	C4勝者	C2敗者	1 9:00	女	D4勝者	VS	C4敗者	C1敗者
2 10:30	男	D5敗者	VS	C5勝者	a	2 10:30	男	D5勝者	VS	C5敗者	c
3 12:00	男	C2敗者	VS	D2敗者	A・C	3 12:00	女	C1敗者	VS	D1敗者	B・D
4 13:30	女	C4勝者	VS	D4勝者	c3敗者	4 13:30	女	C4敗者	VS	D4敗者	d3敗者
5 15:00	男	C5勝者	VS	D5勝者	b	5 15:00	男	C5敗者	VS	D5敗者	d