

カンタン操作で、快適空間!



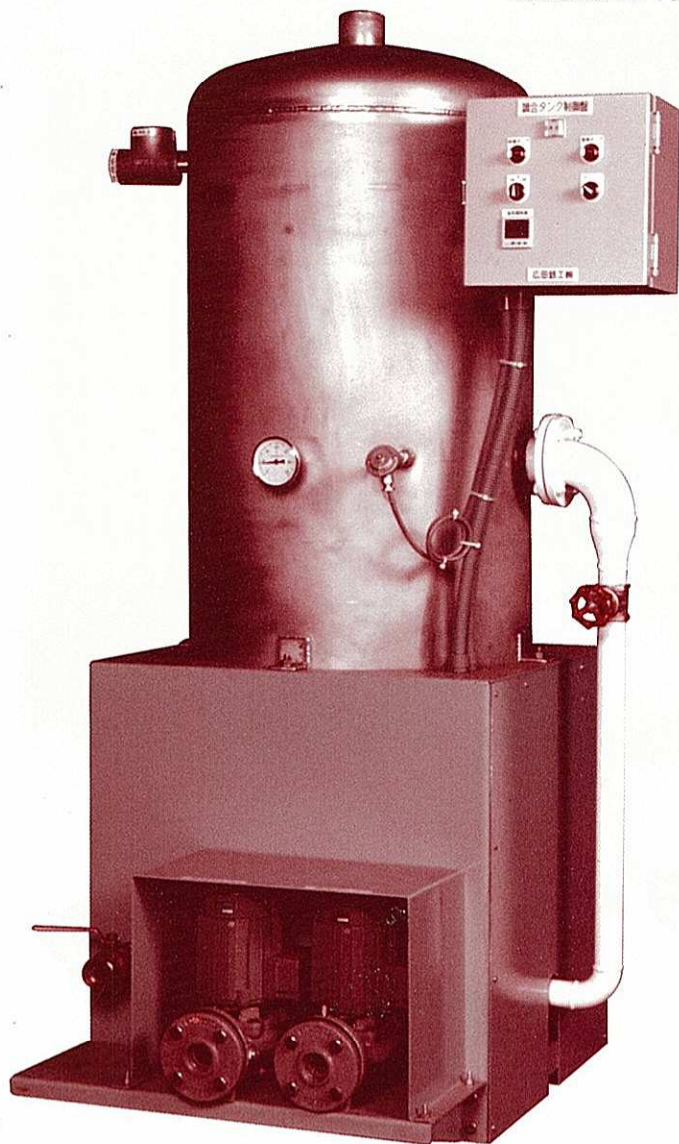
ヒロテツ
浴用 温水調合タンク
てきおんくん

〈実用新案申請中〉

浴用 温水調合タンク

できおんくん

〈実用新案申請中〉

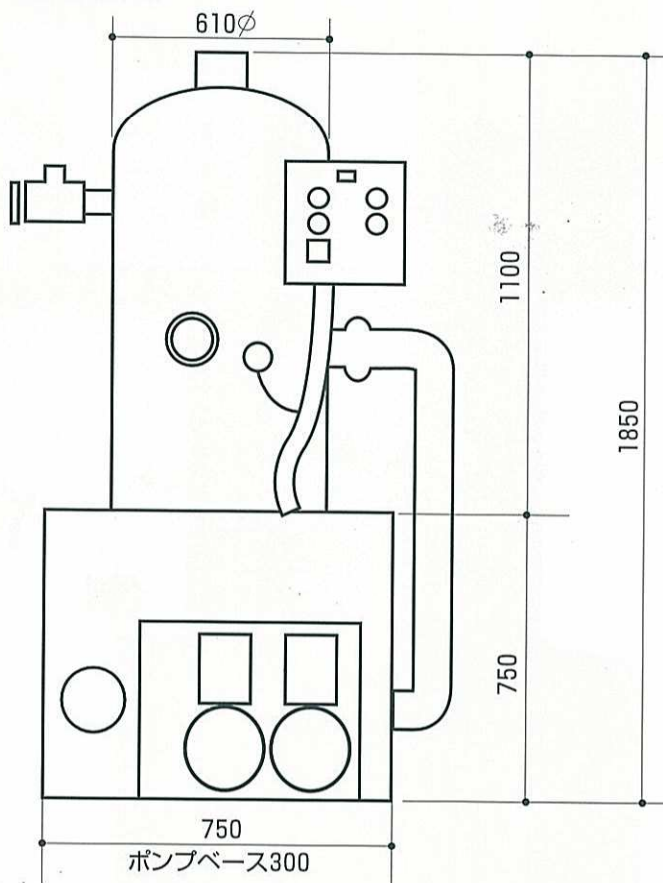


できおんくんの特徴

デジタル式制御なのでカンタン操作!!

- 0.1℃単位で制御可能。
- 温度ムラが、ほとんどありません。
- 大型浴場(カラン数120程度)でも利用できます。
- 高温用(約50℃)、シャワー用、カラン用の3連式ユニットもあります。
- 冷却用タンクとしても使用可能です。
- その他、使用条件に応じたタンクも製作可能です。お気軽にご相談下さい。

できおんくん 寸法



	口径	出力	電源
給湯ポンプ	40A	0.25 KW	三相 200V
循環ポンプ	40A	0.4 KW	三相 200V

- タンク内容量/約400ℓ
- 材質/SUS304・架台・カバー/SS400
- 使用温度範囲/0℃~70℃

h 広田鉄工株式会社

〒085-0027 北海道釧路市仲浜町1番16号
TEL(0154)25-8171・FAX(0154)25-8172