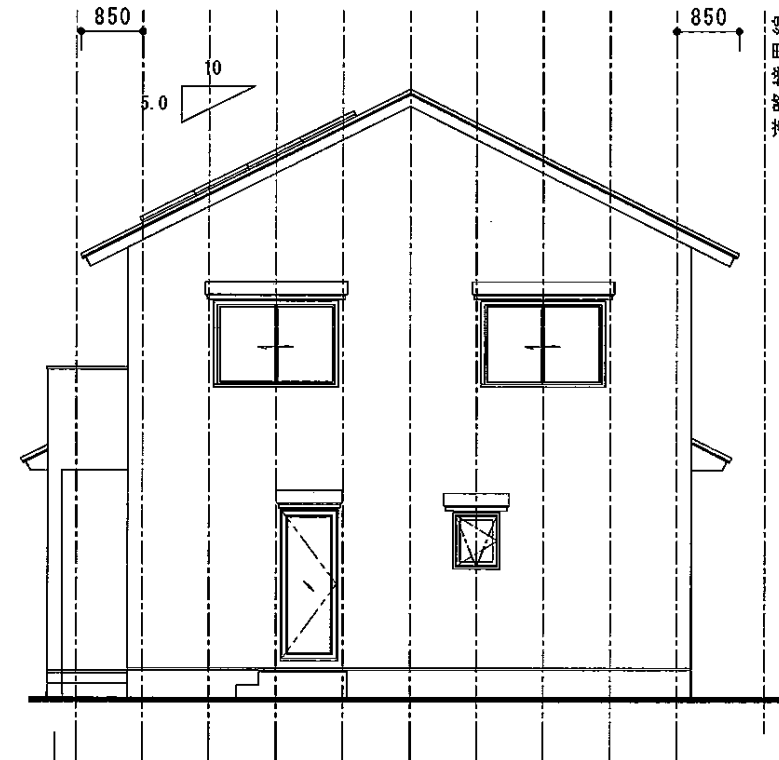


南立面図



東立面図

2階小屋裏換気計算 ※天井断熱
 棟部分に排気用棟換気部材 ニューテッペン設置
 (有効換気面積 0.0524㎡/1.82m)
 軒裏部分に吸気用有孔ケイカル板設置
 W=910 X 4枚 (開孔率6.9%)
 天井面積 66.24㎡

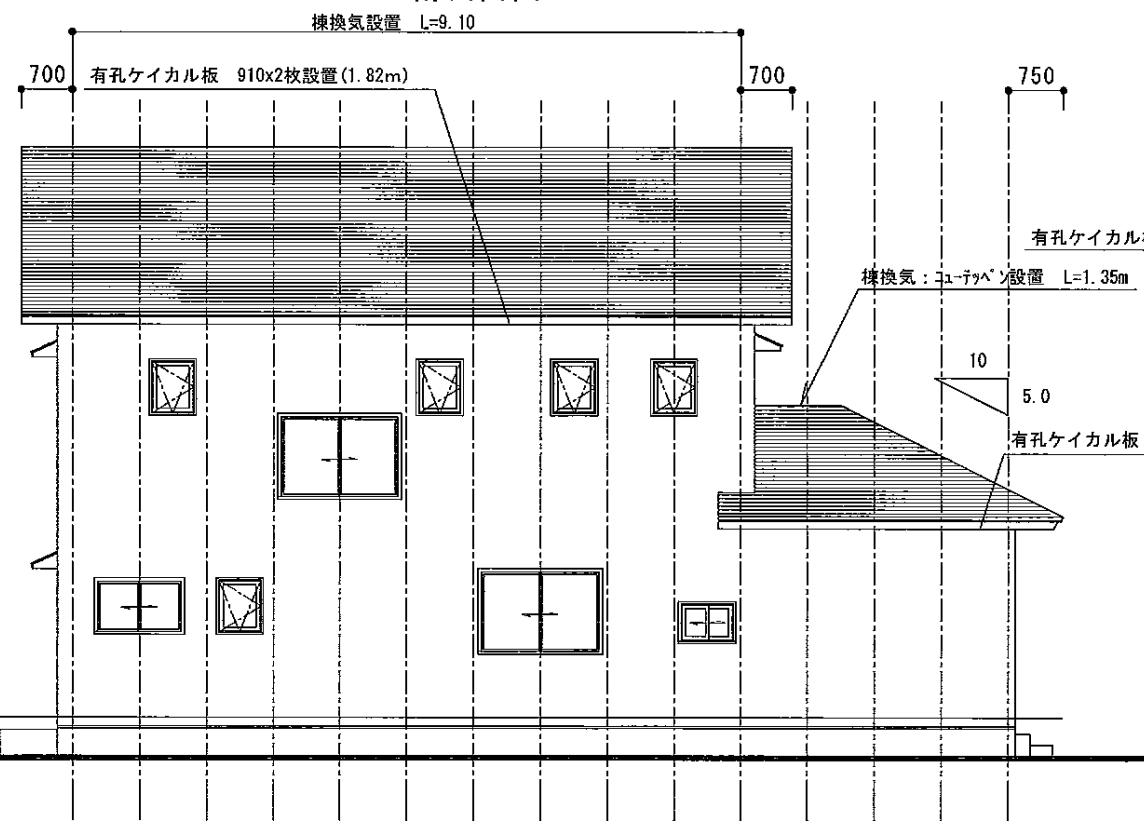
棟部分の検討
 必要面積 $66.24 \times 1/1600 = 0.0414\text{㎡}$
 有効面積 $9.10/1.82 \times 0.0524 = 0.262\text{㎡}$
 $0.0414 < 0.262 \therefore \text{OK}$

軒裏吸気検討
 必要面積 $66.24 \times 1/900 = 0.0736\text{㎡}$
 有効面積 $3.64 \times 0.6 \times 6.9\% = 0.150\text{㎡}$
 $0.0736 < 0.150 \therefore \text{OK}$

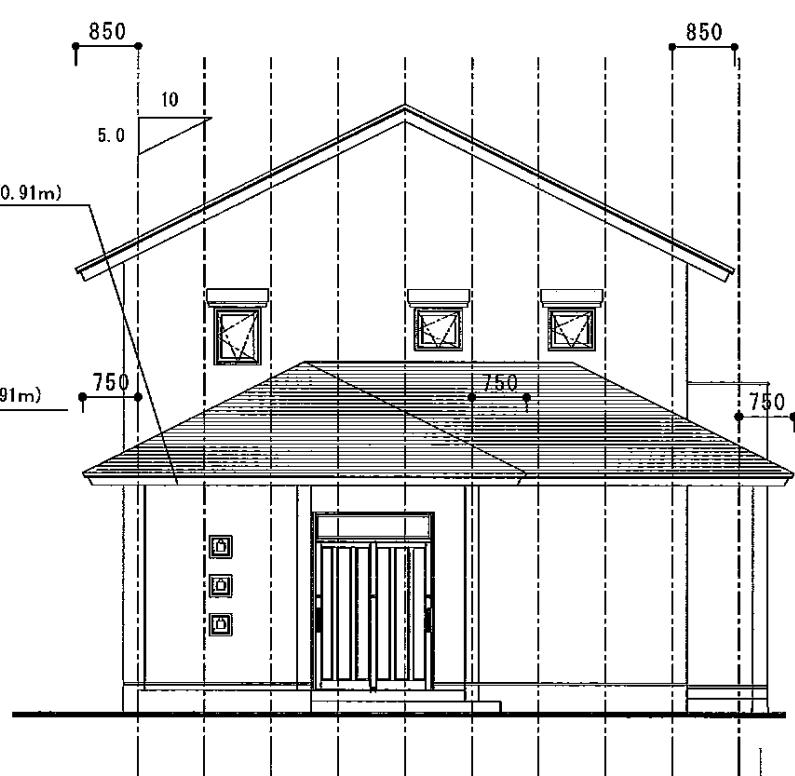
1階小屋裏換気計算 ※天井断熱
 棟部分に排気用棟換気部材 ニューテッペン設置
 (有効換気面積 0.0524㎡/1.82m)
 軒裏部分に吸気用有孔ケイカル板設置
 W=910 X 3枚 (開孔率6.9%)
 天井面積 25.50㎡

棟部分の検討
 必要面積 $25.50 \times 1/1600 = 0.01593\text{㎡}$
 有効面積 $1.365/1.82 \times 0.0524 = 0.0393\text{㎡}$
 $0.01593 < 0.0393 \therefore \text{OK}$

軒裏吸気検討
 必要面積 $25.50 \times 1/900 = 0.0284\text{㎡}$
 有効面積 $2.73 \times 0.5 \times 6.9\% = 0.0941\text{㎡}$
 $0.0284 < 0.0941 \therefore \text{OK}$



北立面図



西立面図

TITLE	NAME	SCALE	PLANNING/ARCHITECTURE/LANDSCAPE	MAS. CHE	MAN	DES	DRA	ENG		H25. 2/18 4/23 5/17 5/19 6/7 6/10 6/18 6/26 6/27 6/28 6/30	No.
佐俣 和弘 邸新築工事	立面図	1/100	株式会社 アライ・楽 建築設計事務所							一級建築士事務所 群馬県知事登録 第3926号 一級建築士 大臣登録 第241404号 松本 肇	5