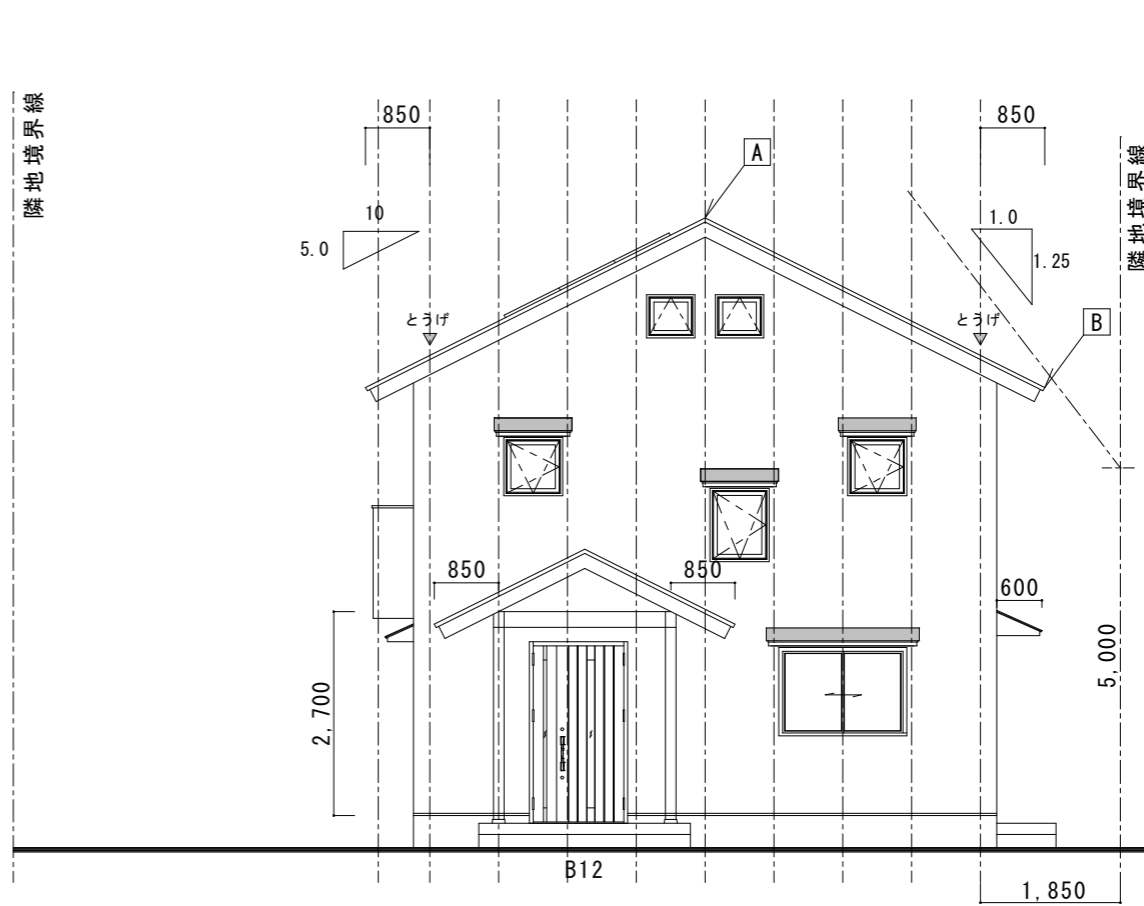
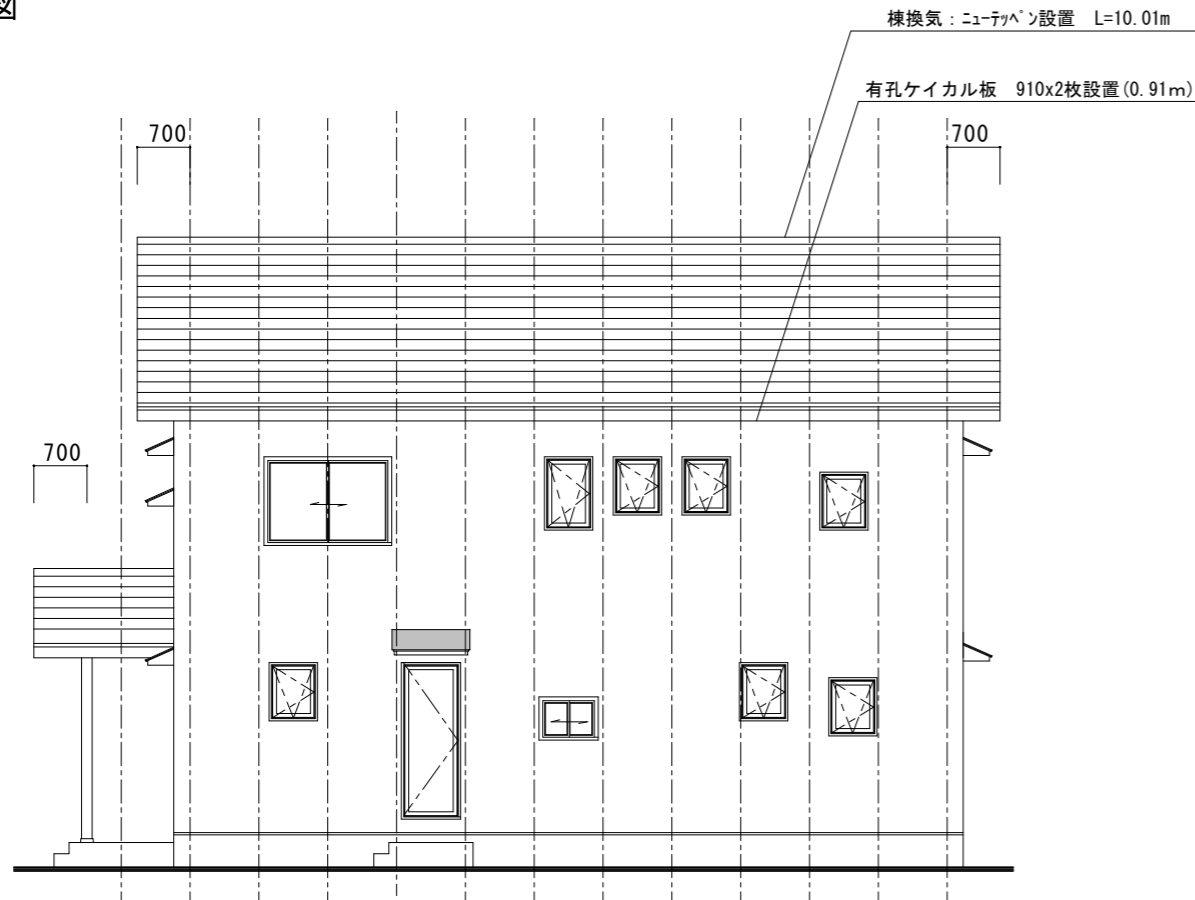


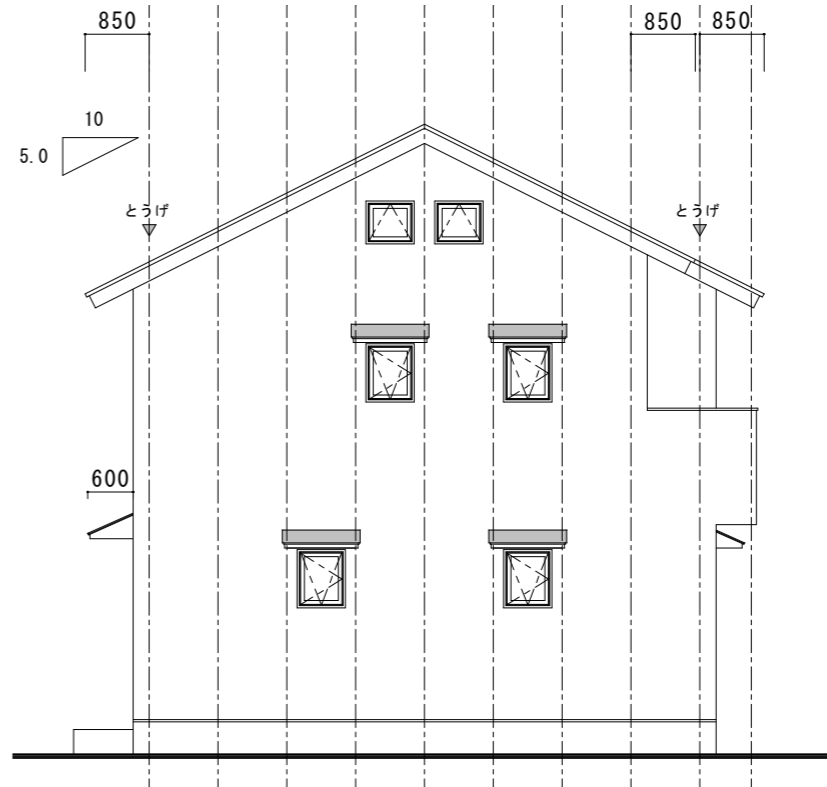
南立面図



東立面図



北立面図



西立面図

2階小屋裏換気計算
棟部分に排気用棟換気部材 ニューテッペン設置
(有効換気面積 0.0524㎡/1.82m)
軒裏部分に吸気用有孔ケイカル板設置
W=910 X 4枚 (開孔率6.9%)
天井面積 67.07㎡

棟部分の検討
必要面積 67.07 × 1/1600 = 0.0419㎡
有効面積 10.01/1.82 × 0.0524 = 0.2882㎡
0.0419 < 0.2882 ∴OK

軒裏吸気検討
必要面積 67.07 X 1/900 = 0.0745㎡
有効面積 3.64 X 0.55 X 6.9% = 0.1381㎡
0.0745 < 0.1381 ∴OK

バルコニー下部分換気計算
軒裏部分に吸排気両用有孔ケイカル板設置
W=910 X 2枚 (開孔率6.9%)
天井面積 5.97㎡
吸排気検討
必要面積 5.97 X 1/250 = 0.0239㎡
有効面積 1.82 X 0.5 X 6.9% = 0.06279㎡
0.0239 < 0.06279 ∴OK

TITLE	NAME	SCALE	PLANNING/ARCHITECTURE/LANDSCAPE	MAS. CHE	MAN	DES	DRA	ENG		H25.6/4 6/5 6/9 6/10 6/17 6/30 7/2 7/5 7/9 7/24 8/17 8/20 8/21 9/6	No.
薄波 圭司 邸新築工事	立面図	1/100	株式会社 アライ・楽 建築設計事務所							一級建築士事務所 群馬県知事登録 第3926号 一級建築士 大臣登録 第241404号 松本 肇	6