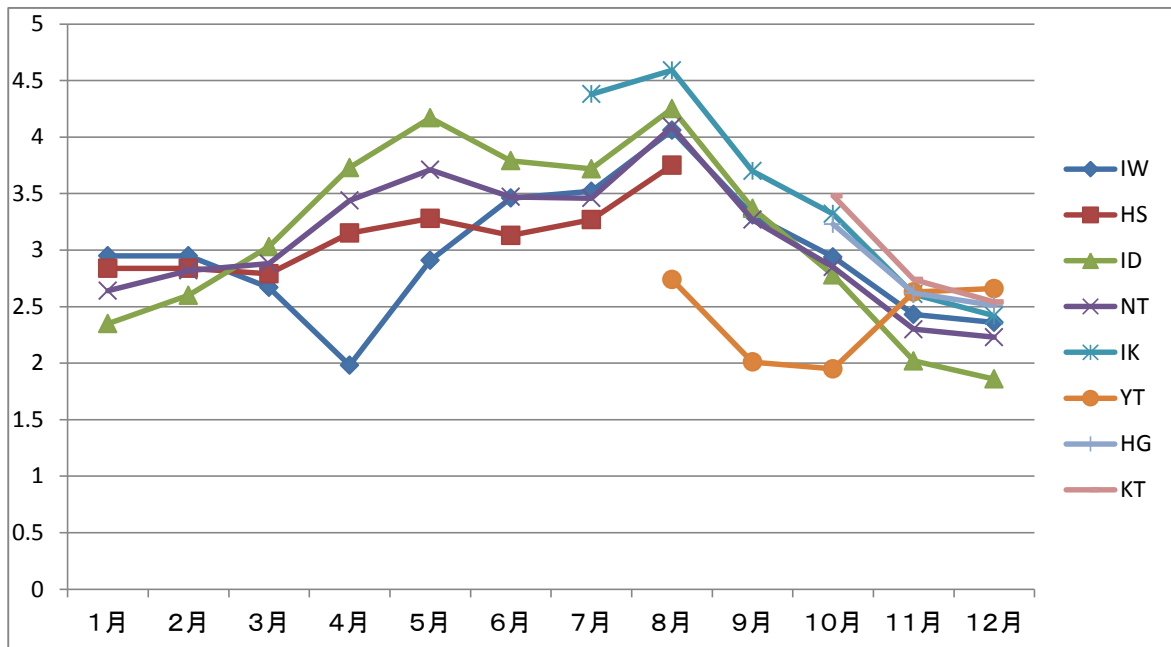


2012年単位発電量(kwh/kw.day)



	容量(kw)	メーカー	方位	角度(度)	設置年月	修理年月
IW	3.168	S 単	南南西	25	1999.05	2008.8
HS	3.075	S 多	南	30	2004.12	2010.10
ID	4.2	SN Hit	南南東	30	2010.05	
NT	5.83	S 多	南、東	45	2012.01	
IK	4.03	S 多	南東	11	2012.06	
YT	9.88	M 多	南南東	20	2012.07	
HG	9.936	M 単	西南西	11	2012.09	
KT	3.9	SL CIS	南	10	2012.10	

IW 4月PC故障
YT 立木影、11月立木2切断

2012年単位発電量比較(kwh/kw.day)

ニックネ	IW	HS	ID	NT	IK	YT	HG	KT
1月	2.95	2.84	2.35	2.64				
2月	2.95	2.84	2.6	2.82				
3月	2.67	2.79	3.03	2.88				
4月	1.98	3.15	3.73	3.44				
5月	2.91	3.28	4.17	3.71				
6月	3.46	3.13	3.79	3.47				
7月	3.52	3.27	3.72	3.46	4.38			
8月	4.06	3.75	4.25	4.09	4.59	2.74		
9月	3.31		3.37	3.27	3.7	2.01		
10月	2.94		2.78	2.85	3.32	1.95	3.23	3.48
11月	2.43		2.02	2.3	2.61	2.63	2.62	2.74
12月	2.36		1.86	2.23	2.42	2.66	2.51	2.54

平均
IW:パソコン故障による落ち込み
HS:パネル2枚交換後小康状態
ID:冬場の落ち込みから急回復HITのお蔭?
NT:新加入、南と東に分かれている