

2016年単位発電量比較(kwh/kw.day)

	IW	ID	NT	IK	YT	HG	KT	ST	KT2	NZ	IW2	IT	EN
1月	2.75	2.08	2.53	2.56	3.12	2.6	2.89	2.42	3.09	1.81	2.38	1.47	2.41
2月	3.19	2.74	3.11	3.41	3.46	3.19	3.53	3.27	3.39	2.8	3.09	2.32	3.06
3月	3.24	3.21	3.23	3.71	3.28	3.5	3.93	3.58	3.86	3.27	3.42	2.58	3.35
4月	3.18	3.42	3.22	3.76	3.22	3.55	4.02	3.64	3.9	3.49	3.57	2.48	3.56
5月	3.67	4.03	3.75	4.39	3.07	4.13	4.74	4.34	4.61	4.1	4.32	2.98	4.21
6月	3.15	3.57	3.21	3.85	3.65	3.64	4.12	3.79	4	3.61	3.79	2.82	3.74
7月	3	3.23	2.98	3.57	3.44	3.35	3.8	3.55	3.68	3.27	3.58	2.81	3.29
8月	3.24	3.36	3.28	3.81	2.81	3.38	4.1	3.77	3.94	3.39	3.78	3.07	3.6
9月	2.3	2.41	2.3	2.72	0	2.59	2.93	2.71	2.76	2.45	2.65	2.15	2.55
10月	2.47	2.45	2.44	2.78	2.62	2.61	2.94	2.79	2.88	1.8	2.56	1.98	2.53
11月	2.27	1.87	2.13	2.29	2.51	2.21	2.48	2.27	2.44	1.76	2.11	1.51	2.02
12月	2.73	2.11	2.6	2.72	3.08	2.6	2.74	2.66	2.75	1.8	2.51	1.79	2.29

1、12月は比較的天候に恵まれ全発電所で11月の実績を上回った。日差しは弱く、日照時間も短い為上昇は少ない。

IW2の最高の日は12/28 3.11kwh/kw.dayを記録した。先月は(3.57)

2、12月はYT(3.08)がトップで2位がKT2(2.75)3位はKT(2.74)になった。

3、増加量の多いランキングでは1位はYT(0.57)2位はNT(0.47)3位はIW(0.46)であった。

4、IW2が鳥の落とした石(推測)でパネル割れが発生。4回路の内1回路でFF値0.65、他回路は0.85
他の大型発電所でも同様の被害あり。**要注意**

5、下野新聞8/26栃木県の気温上昇は100年で2.1℃。真夏日33日増、冬日52日減
(宇都宮気象台観測値)

6、A氏提供の4年間ヒストグラムが見られます。日照時間、日射量も分かります。

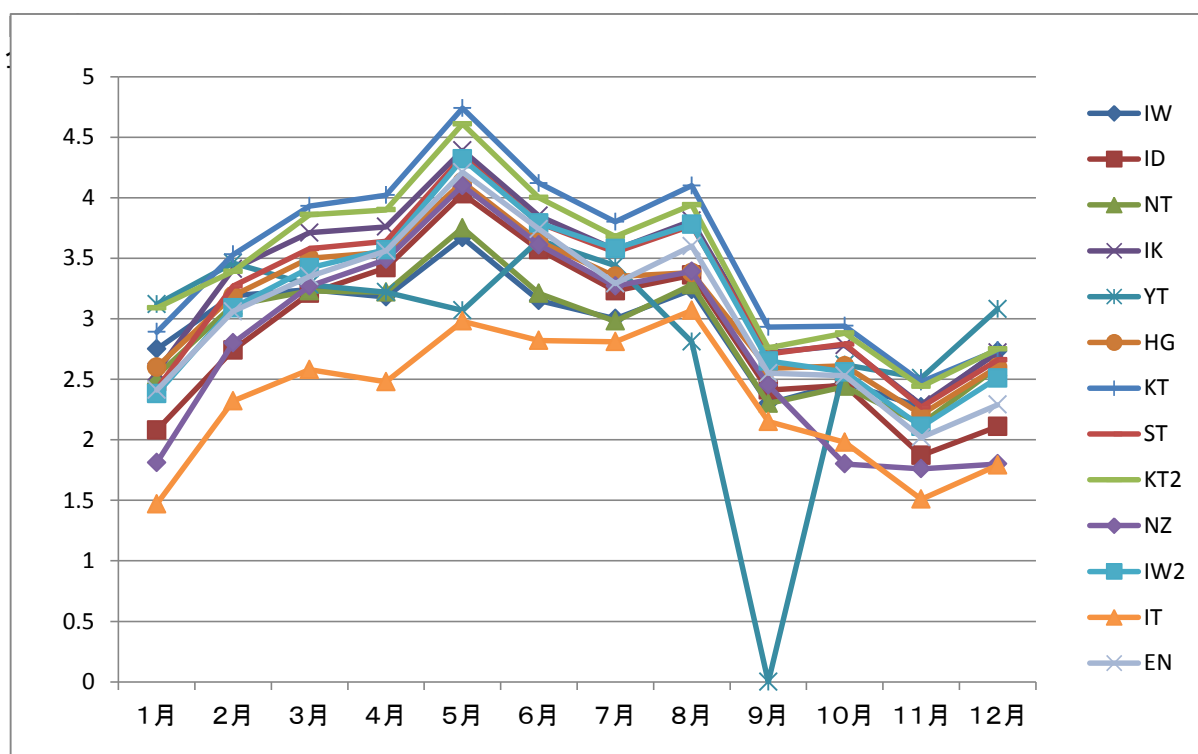
7、宇都宮市の

日照時間は、 時間 昨年比 % 平年比 %

全天日射量は、 MJ/m2 昨年比 % 平年比 %

8、太陽光発電関連業者の倒産が増えてます。注意して下さい。

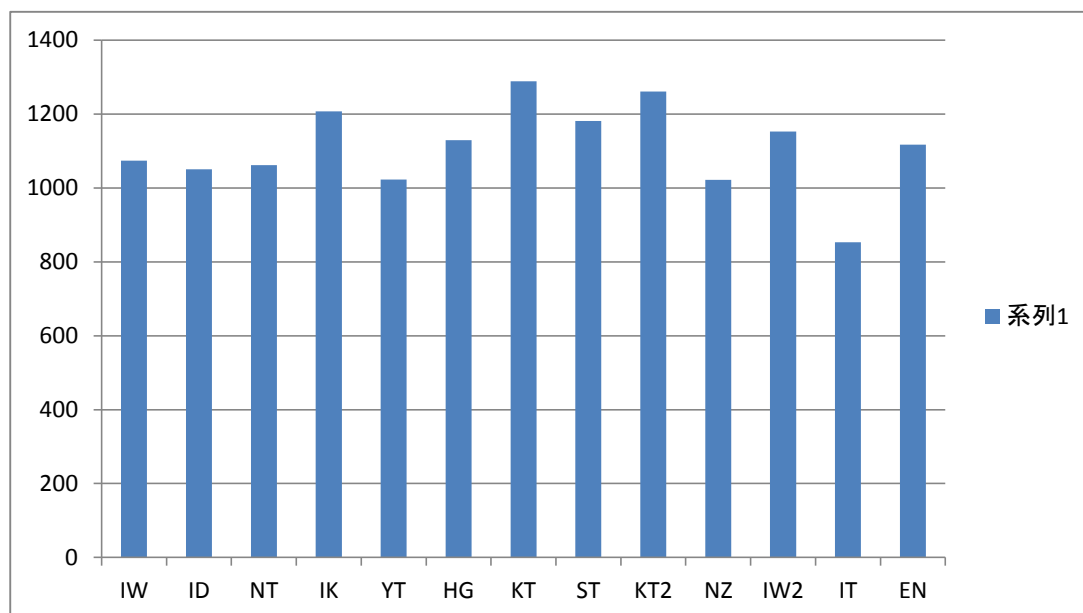
2016年単位発電量比較(kwh/kw.day)



2016年 年間発電量(Kwh)

kwh	IW	ID	NT	IK	YT	HG	KT	ST	KT2	NZ	IW2	IT	EN
1月	270	271	458	320	956	800	349	699	1601	258	1323	651	346
2月	293	334	525	399	991	919	399	885	1648	374	1604	957	412
3月	318	418	583	463	1004	1078	475	1033	2002	467	1902	1138	481
4月	302	431	564	454	953	1059	470	1018	1961	481	1918	1061	495
5月	360	525	677	549	940	1271	573	1254	2394	584	2399	1316	605
6月	299	450	562	466	1083	1086	482	1060	2011	498	2039	1204	521
7月	295	421	538	446	1055	1033	460	1025	1910	467	1990	1242	472
8月	318	438	593	476	861	940	496	1089	2047	484	2101	1353	518
9月	219	304	403	329	0	771	343	757	1384	338	1426	917	354
10月	243	309	441	347	571	803	356	780	1497	249	1424	875	363
11月	216	236	373	277	743	660	290	635	1224	243	1133	646	281
12月	268	275	470	340	945	802	331	769	1426	256	1395	789	329
合計	3401	4412	6187	4866	10102	11222	5024	11004	21105	4699	20654	12149	5177
kwh/kw	1074	1050	1061	1207	1022	1129	1288	1180.7	1260.8	1022	1153	853.2	1117

2016年 年間発電量 (kwh/kw)



12月で1000Kwhを超えた発電所が12/13箇所あった。年間1000kwh/kw以上発電すれば順調。

z

2がつ

