

## 2017年単位発電量比較(kwh/kw.day)

	IW	ID	NT	IK	YT	HG	KT	ST	MF	NZ	IW2	IT	EN
1月	3.16	2.44	3	3.13	3.53	3.01	3.2	3.04		2.27	2.9	2.19	2.59
2月	3.6	3.04	3.51	3.73	3.88	3.53	4	3.64	4.56	3.13	3.48	2.71	3.28
3月	3.34	3.38	3.34	3.79	3.47	3.59	4.03	3.67	4.1	3.48	3.53	2.45	3.35
4月	3.86	4.06	3.93	4.47	3.83	4.21	4.79	4.38	4.65	4.12	4.31	3.09	4.06
5月	3.47	3.79	3.53	4.17	3.84	3.89	4.51	4.13	4.29	3.85	4.13	3.13	3.9
6月	3.59	3.93	3.64	4.24	4.04	4.07	4.68	4.27	4.43	3.9	4.32	3.37	3.98
7月	3.41	3.57	3.41	4.01	3.89	3.63	4.15	4.01	4.18	3.59	4.09	3.35	3.62
8月	2.44	2.57	2.39	2.88	2.81	2.76	2.99	2.9	2.91	2.62	2.92	2.34	2.5
9月	2.97	3.04	2.95	3.42	3.26	3.03	3.66	3.37	3.71	3.04	3.32	2.64	3.13
10月	1.95	1.9	1.93	2.23	2.17	2.11	2.32	2.19	2.53	1.94	2.08	1.59	1.99
11月	2.57	2.13	2.47	2.66	2.74	2.53	2.72	2.6	3.22	2.09	2.42	1.72	2.24
12月	2.77	2.14	2.66	2.79	3.1	2.64	2.79	2.67	3.51	1.72	2.47	1.86	2.31

1、12月は一ヶ月を通して天候が良く、NZを除く全発電所で昨年を上回る発電量を記録した。

IW2の最高の日は12/14で 2.96kwh/kw.dayを記録した。先月は(3.52)

2、11月はMF(3.51)がトップで2位がYT(3.10)3位がKT(2.79)になった。先月同様で、冬に強い。

3、増加量の多いランキングでは1位はYT(0.36)で2位はMF(0.29)3位はIW(0.20)であった。角度大

4、買い取り期間が終了した発電所の余剰電力の買い取り値段は11円に成りそうです。事業用7円

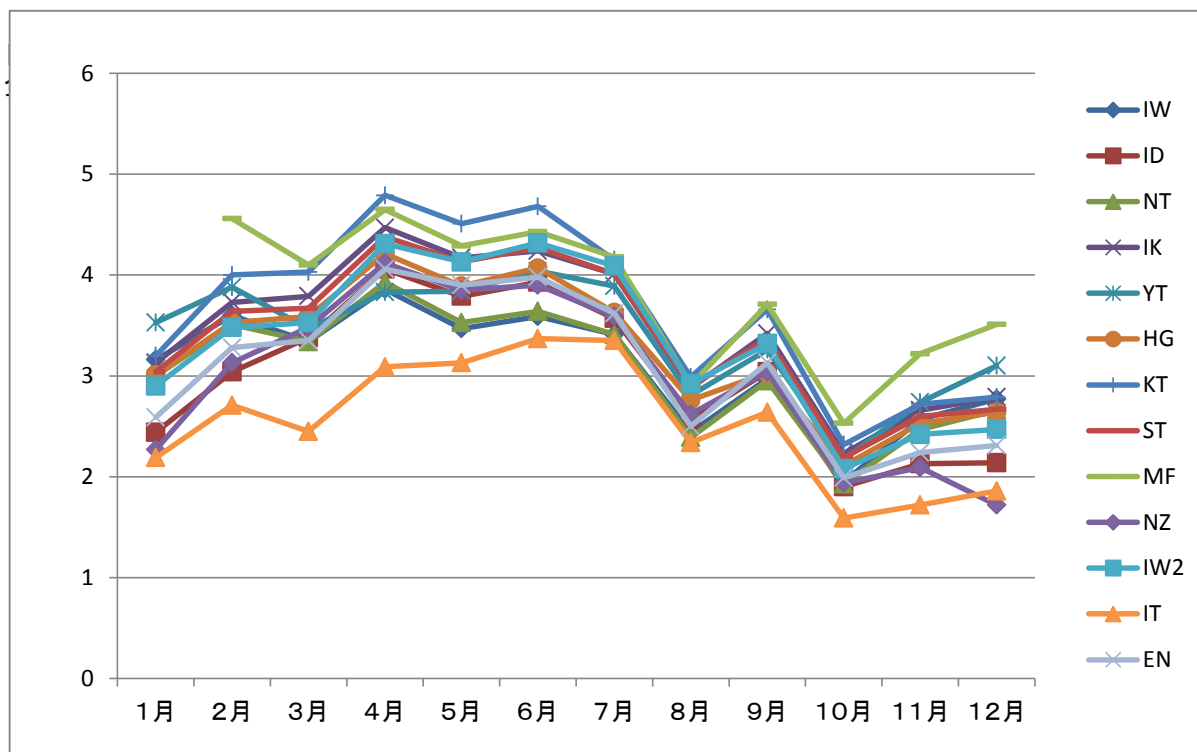
5、A氏提供の4年間ヒストグラムが見られます。日照時間、日射量も分かります。

6、宇都宮市の12月

日照時間は225.9時間 昨年比 104% 平年比 113%、降水量は平年の30%

全天日射量は、9.61 MJ/m2 昨年比104% 平年比 116%

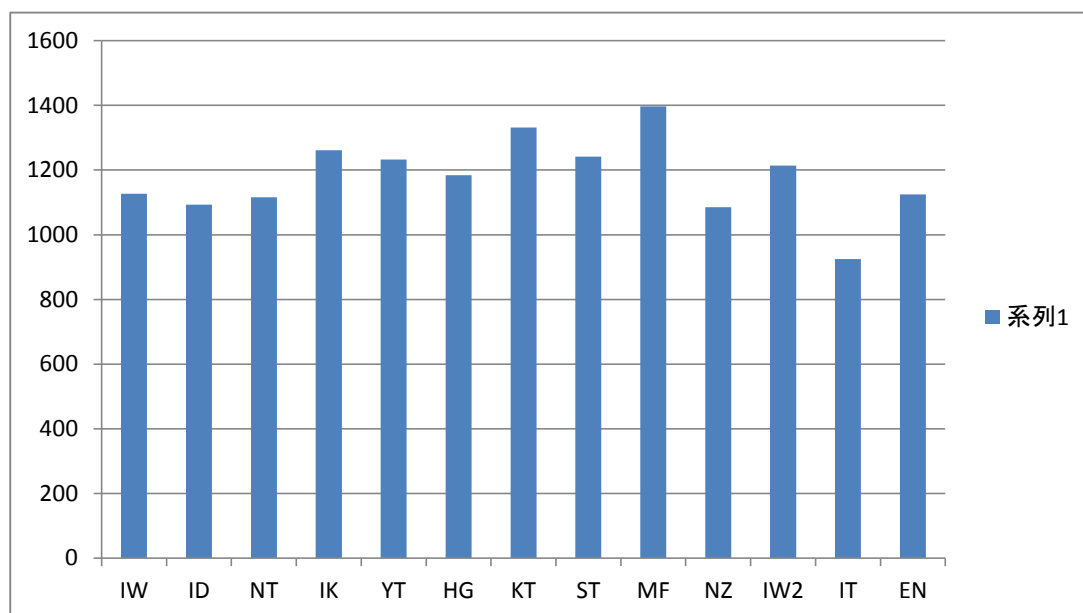
## 2017年単位発電量比較(kwh/kw.day)



# 2017年 年間発電量(Kwh)

kwh	IW	ID	NT	IK	YT	HG	KT	ST	MF	NZ	IW2	IT	EN
1月	310	317	543	391	1081	928	387	877	686	324	1613	967	372
2月	319	358	573	421	1073	981	437	950	718	403	1745	1079	426
3月	328	440	604	474	1063	1105	487	1060	715	496	1963	1082	482
4月	367	512	687	541	1136	1254	561	1226	786	569	2316	1321	564
5月	341	493	638	521	1177	1199	545	1193	749	549	2294	1383	561
6月	341	495	637	513	1198	1214	548	1195	748	538	2321	1439	554
7月	335	465	616	501	1191	1119	502	1159	729	512	2270	1480	520
8月	240	335	432	360	861	851	361	839	508	373	1621	1034	359
9月	282	383	516	413	967	904	428	943	626	419	1785	1126	435
10月	191	247	349	278	665	649	281	633	442	277	1153	700	286
11月	244	268	432	321	813	753	318	726	544	288	1303	734	322
12月	272	278	481	348	949	812	337	770	613	245	1374	823	332
合計	3570	4591	6508	5082	12174	11769	5192	11571	7864	4993	21758	13168	5213
kwh/kw	1127	1093	1116	1261	1232	1184	1331	1241.5	1396.8	1085	1214	924.8	1124

## 2017年 年間発電量 (kwh/kw)



9月で1000kwh/kw達成発電所 IK,KT,ST,MF,IW2 5箇所  
 10月でHG,YTが到達した。全部で7か所  
 11月で12/13が到達した。  
 2017年は昨年より、全発電所で年間発電量が上回った。



















