

2019年単位発電量比較(kwh/kw.day)

	IW	ID	NT	IK	YT	HG	KT	ST	MF	NZ	IW2	IT	EN
1月	3.29	2.49	3	3.05	3.37	2.7	3.09	2.95	3.92	2.3	2.78	2.05	2.55
2月	2.9	2.53	2.75	2.92	2.71	2.73	3.21	2.89	3.23	2.62	2.58	1.91	2.59
3月	3.3	3.26	3.29	3.68		3.38	3.87	3.63	4.07	3.35	3.31	2.93	3.19
4月	3.9	4.11	3.87	4.42	3.46	3.99	4.59	4.27	4.58	4.03	4.05	3.28	3.9
5月	4.51	4.36	4.04	4.51	3.98	4.28	4.94	4.6	4.91	4.38	4.38	3.57	4.21
6月	3.43	3.29	3.05	3.55	3.32	3.36	3.77	3.6	3.73	3.33	3.42	3.02	3.28
7月	2.97	2.86	2.6	3.07	3.02	2.93	3.17	3.09	3.16	2.91	2.98	2.68	2.64
8月	3.65	3.65	3.32	3.83	3.8	3.55	4.01	3.81	4.06	3.49	3.68	3.32	3.48
9月	3.21	3.02	2.88	3.28	3.25	3.08	3.43	3.32	3.56	3.04	3.1	2.71	2.99
10月	2.39	2.08	2.01	2.34	2.23	2.07	2.4	2.34	2.63	2.14	2.13	1.86	2.13
11月	2.88	2.17	2.34	2.61	2.48	2.41	2.64	2.6	3.2	2.12	2.28	1.92	2.2
12月	2.17	1.55	1.69	1.87	1.98	1.79	1.88	1.88	2.38	1.36	1.63	1.3	1.6

1、12月は晴れの日が少なく、中旬は特に悪かった。データ測定以来最低値

IW2の最高の日は12/5,2.79wh/kw.dayを記録した。(11月は3.40)

2、12月の発電量ランキングでは第1位はMF(2.38kwh/kw.day)第2位はIW(2.17)第3位はYT(1.98)であつ

3、減少量ランキングでは1位EN(0.6)2位はIT,HG,ID(0.62)であった。

蓄電池の利用、8.4kwで230万円位です。昼間電気の使用が少ない家庭なら？

5、A氏提供の4年間ヒストグラムが見られます。日照時間、日射量も分かります。

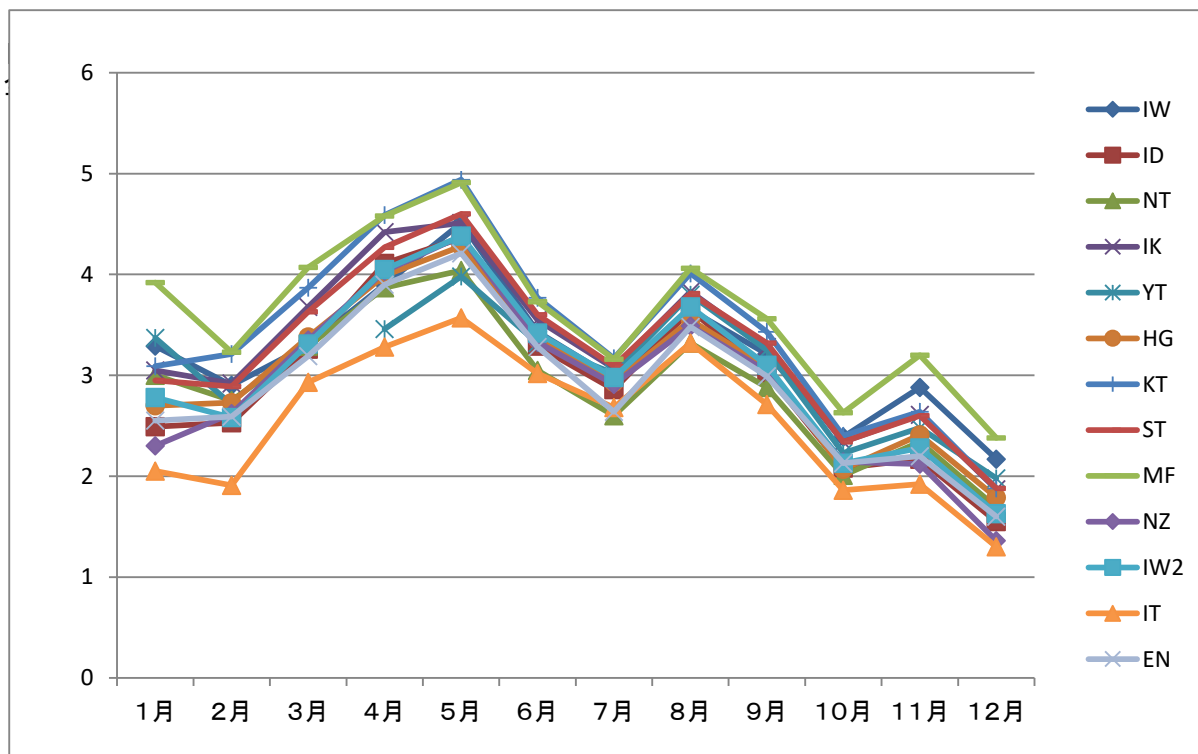
6、固定価格買い取り制度(FIT)終了時、東京電力の買取価格8.5円、11円で買い取るところもある。

7、宇都宮市の12月

日照時間は138.3hrs 平年比69% 昨年比76%

全天日射量は、7.2MJ/m2 平年比87% 昨年比85%

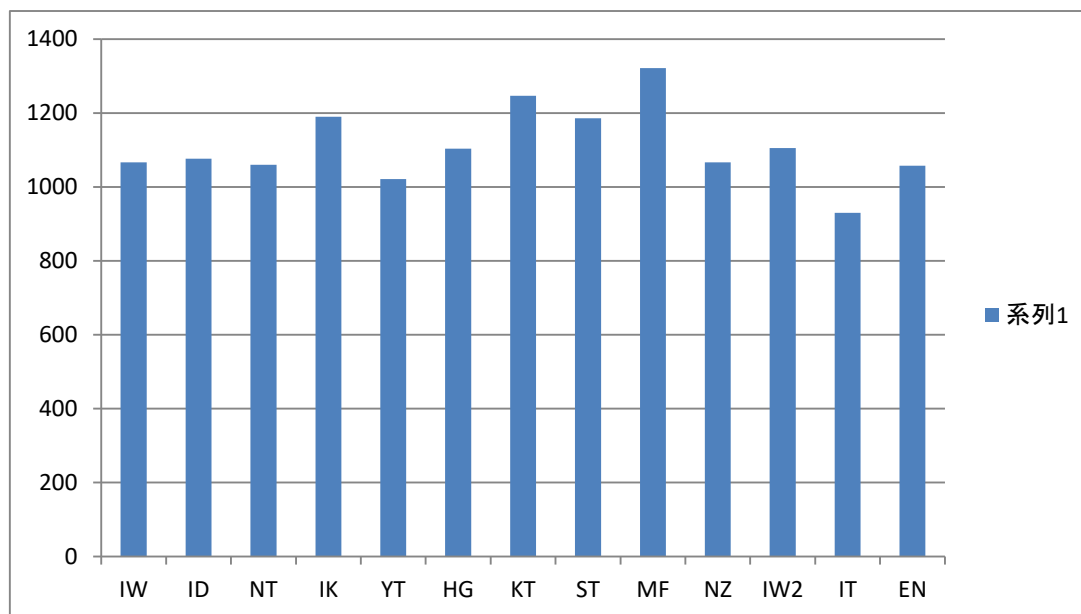
2019年単位発電量比較(kwh/kw.day)



2019年 年間発電量(Kwh)

kwh	IW	ID	NT	IK	YT	HG	KT	ST	MF	NZ	IW2	IT	EN
1月	323	324	542	381	1031	832	373	853	685	328	1543	903	366
2月	257	297	449	329	750	760	351	755	509	337	1293	760	336
3月	324	425	595	460		1042	468	1050	710	478	1841	1295	458
4月	371	518	677	534	1026	1188	537	1195	773	556	2178	1399	543
5月	100	568	731	563	1218	1317	597	1328	857	624	2433	1577	605
6月	326	415	533	429	984	1002	441	1006	630	460	1841	1291	456
7月	292	372	469	384	926	904	383	893	552	415	1653	1182	382
8月	358	475	600	479	1163	1094	485	1100	709	498	2046	1464	500
9月	305	380	503	396	964	919	401	929	601	420	1664	1159	416
10月	235	271	363	293	683	638	290	675	459	305	1181	823	306
11月	274	274	411	315	735	719	310	726	540	292	1226	821	306
12月	213	202	306	234	607	550	227	543	415	194	907	573	230
合計	3378	4521	6179	4797	10087	10965	4863	11053	7440	4907	19806	13247	4904
kwh/kw	1066	1076	1060	1190	1021	1104	1247	1185.9	1321.5	1067	1105	930.3	1058

2019年 年間発電量 (kwh/kw)



1. MFはモニターの関係で15日で停止。15日分 $273 \times 28 / 15 = 509$ kwhを暫定2月分とした。
2. YTは故障の為復帰、連絡待ち。
3. KTとMFが9月で1000kwh/kw.yを越えた
4. 10月で1000kwh/kw.yを4発電所が越えた

