

2020年単位発電量比較(kwh/kw.day)

	IW	ID	NT	IK	YT	HG	KT	ST	MF	NZ	IW2	IT	EN
1月	2.7	1.9	2.18	2.34	2.41	2.24	2.37	2.36	2.89	1.76	2.07	1.67	1.98
2月	3.54	2.74	3.06	3.32	3.02	3.04	3.41	3.28	3.88	2.74	2.91	2.5	2.88
3月	3.6	3.21	3.31	3.58	2.86	3.24	3.85	3.61	4.14	3.24	3.18	2.62	3.18
4月	4.31	4.13	4	4.47	3.4	3.95	4.65	4.32	4.7	4.04	4.11	3.26	4
5月	3.86	3.83	3.55	4.13	3.42	3.68	4.37	4.08	4.26	3.76	3.88	3.07	3.73
6月	3.57	3.44	3.2	3.76	3.4	3.46	3.86	3.76	3.89	3.4	3.11	2.86	3.33
7月	2.17	2.02	1.84	2.26	2.19	2.15	2.37	2.29	2.3		2.17	1.71	2
8月	4.33	4.32	4.07	4.56	4.42	4.2	4.66	4.55	4.81	3.92	4.35	3.43	3.98
9月	2.77	2.68	2.56	2.88	2.85	2.78	2.99	2.89	3.16	2.58	2.68	2.04	2.71
10月	2.34	2.07	2.06	2.3	2.04	2.13	2.45	2.19	2.69	1.96	2.06	1.45	2.09
11月	2.87	2.2	2.5	2.54	2.41	2.43	2.62	2.5	3.2	2.02	2.29	1.42	2.22
12月	2.78	1.91	2.35	2.33	2.47	2.27	2.33	2.25	3.05	1.56	2.09	1.13	1.98

1,12月は降雨量が0mmと天候が安定し、昨年同月より殆どの発電所で良い結果でした。

IW2の最高の日は12/31,2.85kwh/kw.dayを記録した。(11月は3.24)

2、12月の発電量ランキングでは第1位はMF(3.05kwh/kw.day)第2位はIW(2.78)第3位はYT(2.47)であった

3、減少量ランキングでは1位YT(-0.06)2位IW(0.09)3位MF(0.15)であった。

蓄電池の利用、8.4kwで230万円位です。昼間電気の使用が少ない家庭なら？

5、A氏提供の4年間ヒストグラムが見られます。日照時間、日射量も分かります。2020データまとめを参照

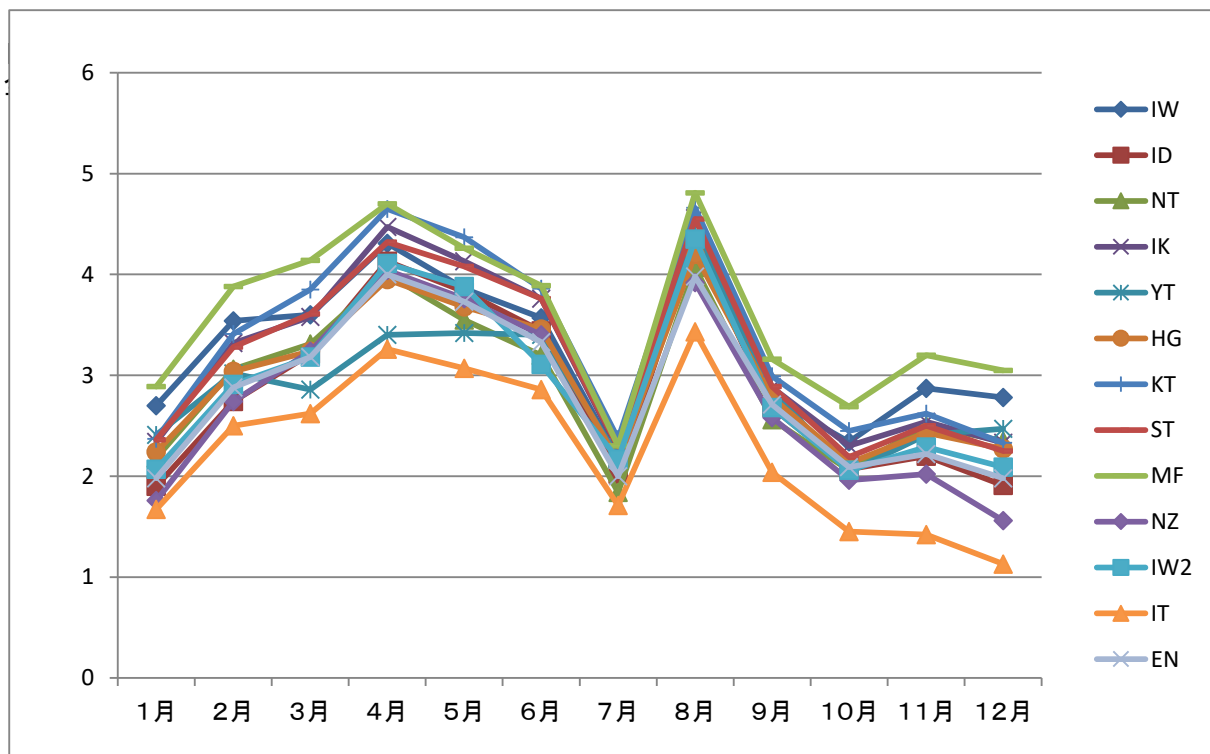
6、固定価格買い取り制度(FIT)終了時、東京電力の買取価格8.5円、11円で買い取る場所もある。

7、宇都宮市の12月

日照時間は204.9hrs 平年比103% 昨年比148%

全天日射量は、9.1MJ/m2 平年比110% 昨年比126%

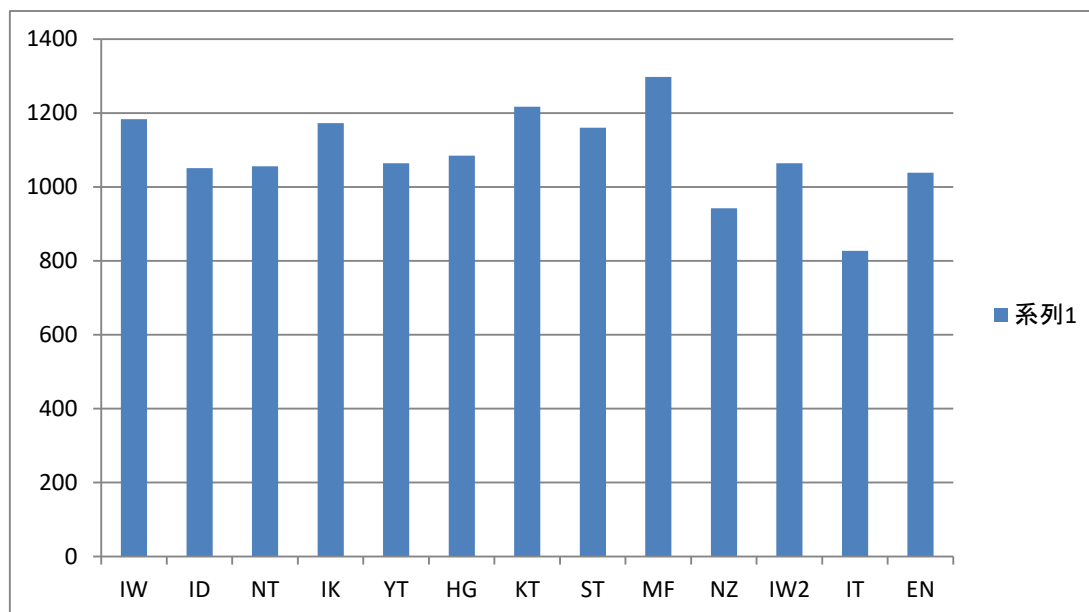
2020年単位発電量比較(kwh/kw.day)



2020年 年間発電量(Kwh)

kwh	IW	ID	NT	IK	YT	HG	KT	ST	MF	NZ	IW2	IT	EN
1月	265	248	394	293	738	692	286	683	505	251	1151	736	285
2月	325	334	517	389	865	875	386	886	568	365	1511	1031	388
3月	354	418	598	447	876	998	465	1043	722	462	1766	1155	457
4月	410	521	700	540	1008	1178	544	1207	793	557	2209	1393	557
5月	379	499	641	516	1050	1135	528	1178	744	536	2154	1357	536
6月	339	434	559	455	1009	1033	452	1051	657	469	1674	1221	463
7月	213	263	332	283	672	661	287	662	401		1205	756	288
8月	425	562	736	570	1354	1294	563	1316	840	559	2419	1516	572
9月	263	338	447	348	845	828	350	807	534	356	1442	872	376
10月	230	270	373	287	625	657	296	633	470	279	1146	638	300
11月	273	277	437	307	715	725	307	700	541	279	1233	606	309
12月	273	249	424	291	757	699	282	651	533	223	1161	499	285
合計	3749	4413	6158	4726	10514	10775	4746	10817	7308	4336	19071	11780	4816
kwh/kw	1183	1051	1056	1173	1064	1084	1217	1160.6	1298	943	1064	827.3	1039

2020年 年間発電量 (kwh/kw)



- 1、MFが1000kwhを越えた。
- 2、10月でIW、IK、KT、ST、が単位発電量1000kwhを越えた。

2020年の特徴

- 1、1月から4月までは、例年になく発電量が少なかった。
- 2、7月は日照時間が少なく、発電量が大幅に少なかった。
- 3、11月も日照時間が少なく、発電量が大幅に少なかった。
- 4、2020年、ここ5年間(2015~2020年)で年間発電量が一番少なくなった。(IWは除く、PC更新の為)

