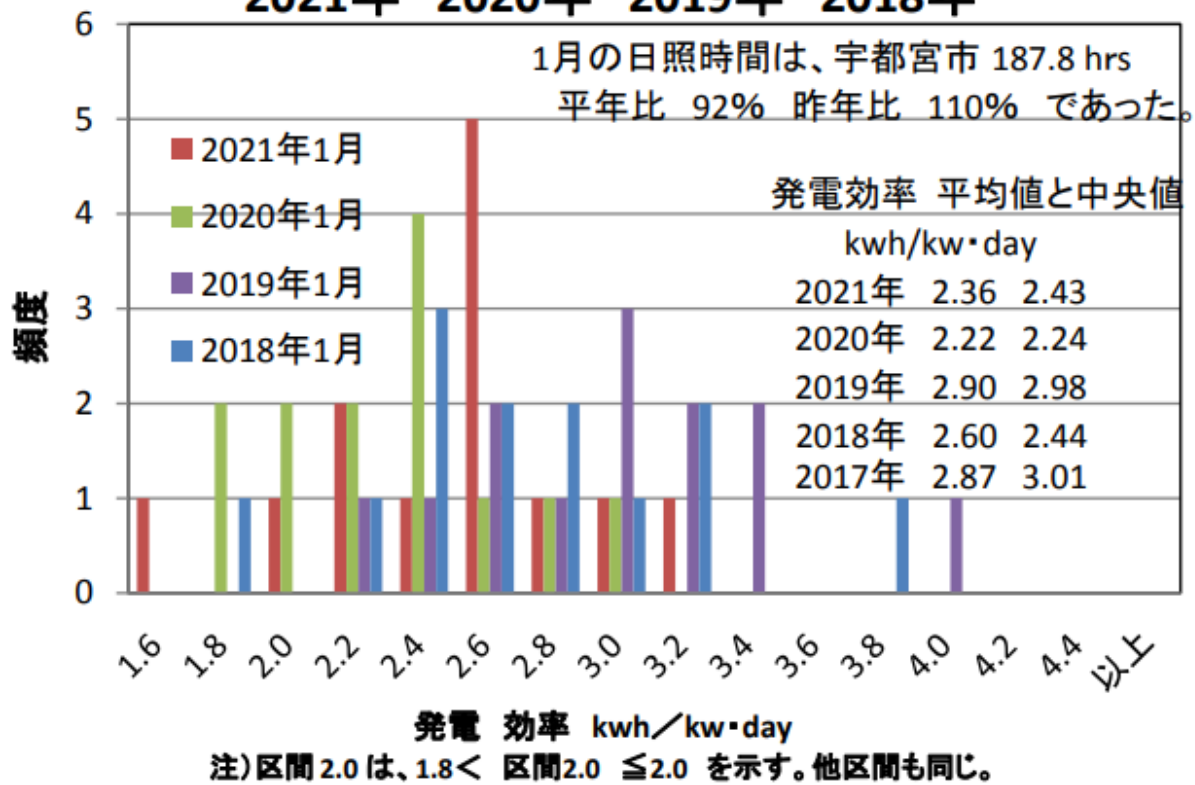




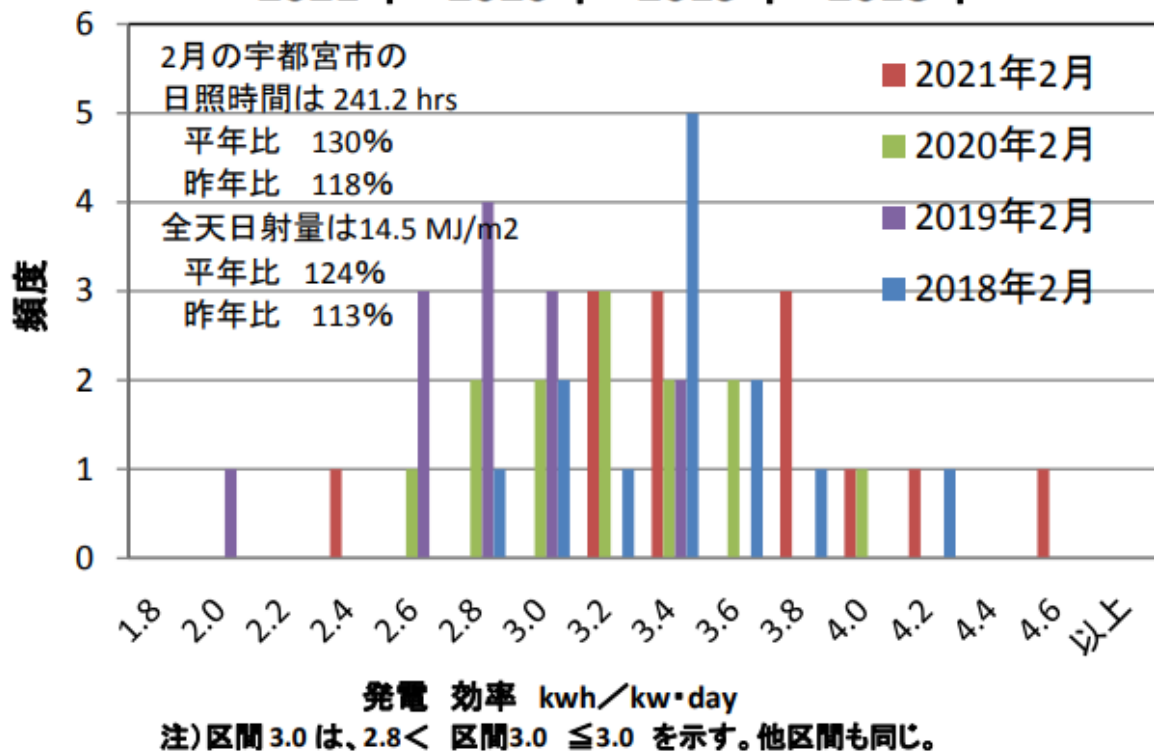
## 太陽光発電システム 1月実績比較

### 2021年 2020年 2019年 2018年

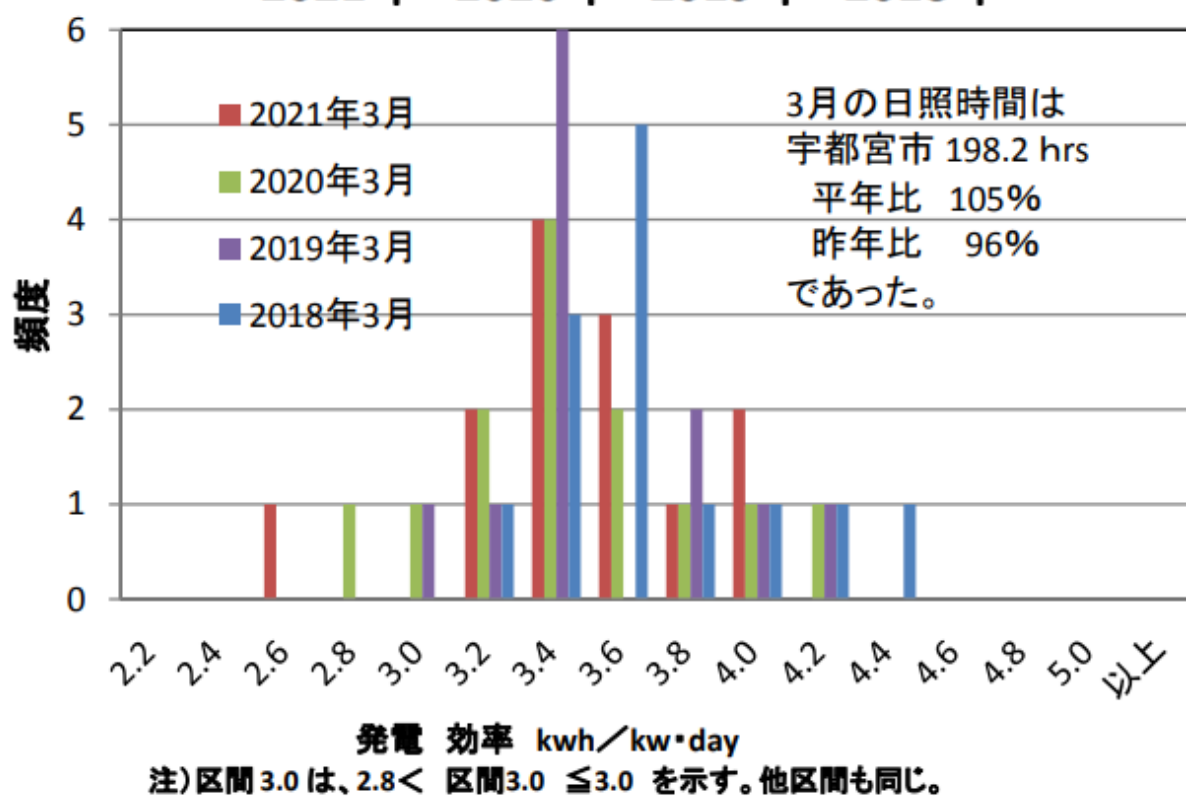


## 太陽光発電システム 2月実績比較

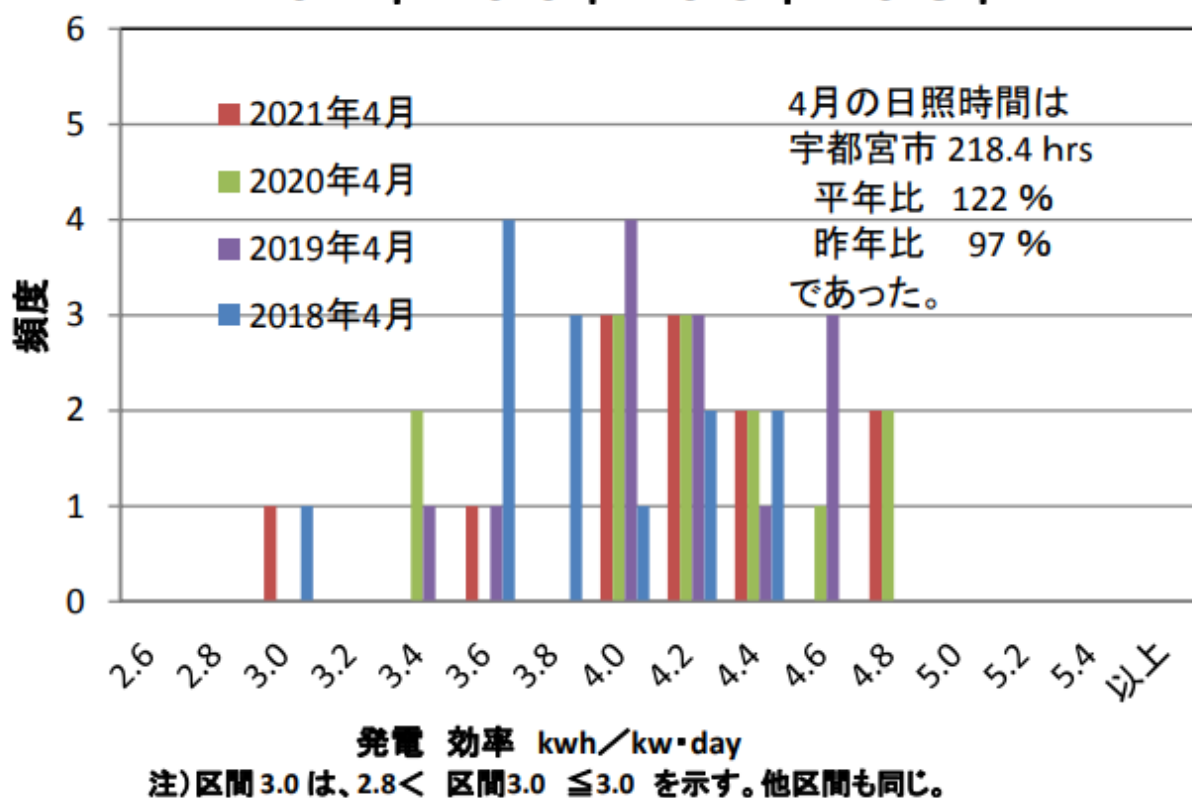
### 2021年 2020年 2019年 2018年



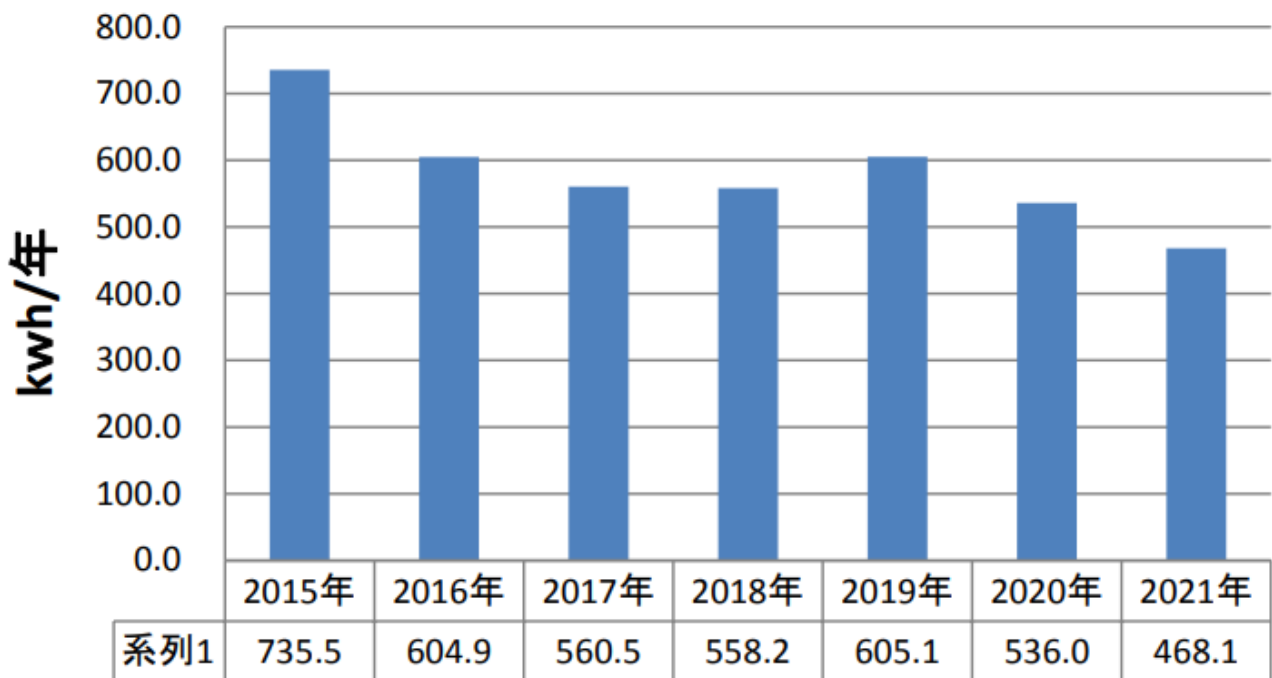
## 太陽光発電システム 3月実績比較 2021年 2020年 2019年 2018年



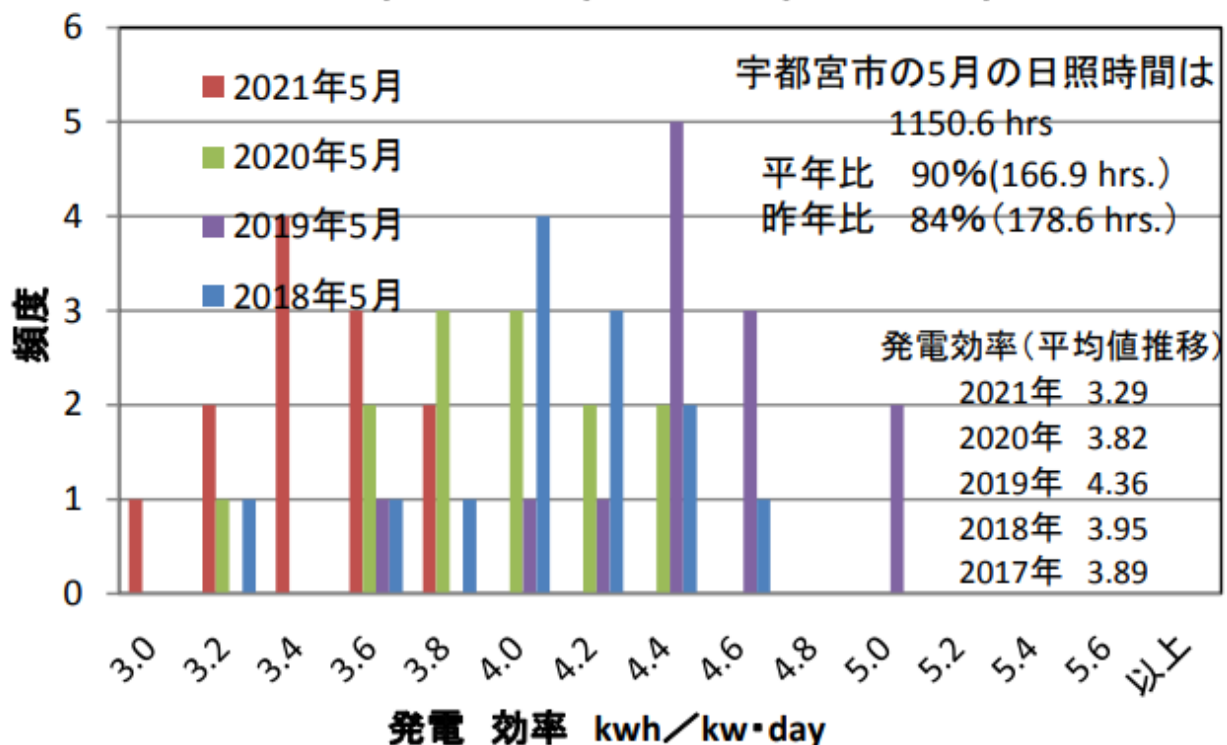
## 太陽光発電システム 4月実績比較 2021年 2020年 2019年 2018年



## 年別発電量推移 5月

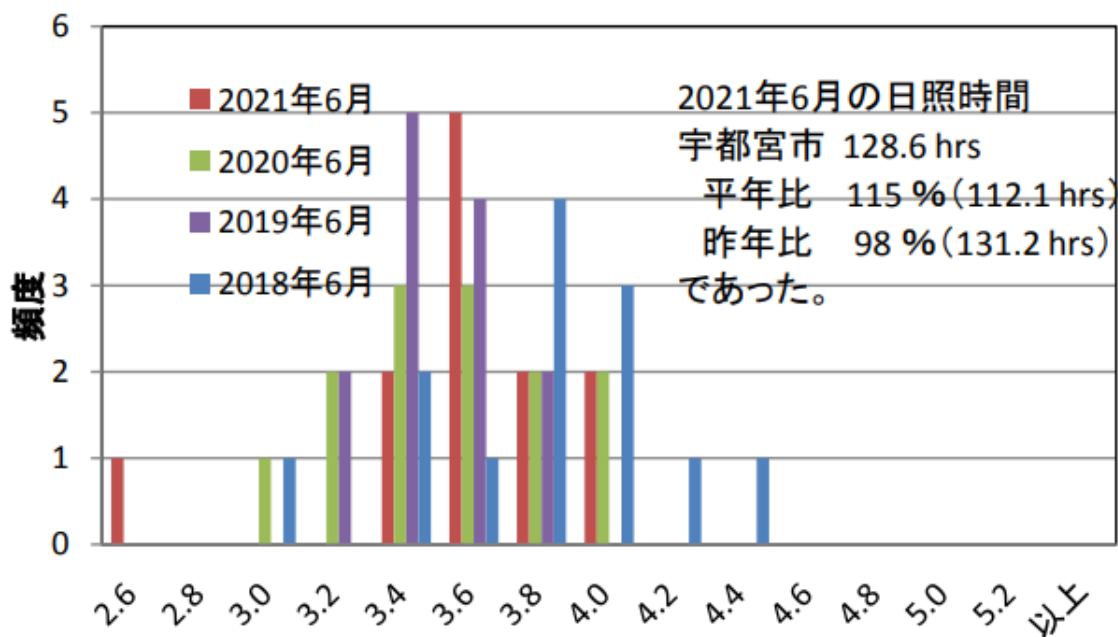


## 太陽光発電システム 5月実績比較 2021年 2020年 2019年 2018年



注) 区間4.0は、3.8 < 区間4.0 ≤ 4.0 を示す。他区間も同じ。

## 太陽光発電システム 6月実績比較 2021年 2020年 2019年 2018年



2021年6月の日照時間  
宇都宮市 128.6 hrs  
平年比 115 % (112.1 hrs)  
昨年比 98 % (131.2 hrs)  
であった。

発電 効率 kWh/kw\*day

注) 区間 2.8 は、2.6 < 区間2.8 ≤ 2.8 を示す。他区間も同じ。