

2022年単位発電量比較(kwh/kw.day)

	IW	ID	NT	IK	YT	MA	KT	ST	MF	NZ	IW2	IT	Iwh
1月	3.31	2.27	2.84	2.8	2.9	3.37	2.79	2.75	3.63	2.09	2.51	1.33	
2月	3.86	3.04	3.44	3.48	3.18	3.93	3.64	0.97	4.43	3.05	3.14	1.73	
3月	3.83	3.51	3.45	3.59	3.09	3.78	3.84	3.56	4.12	3.46	3.4	1.87	
4月	3.65	3.49	3.3	3.56		3.54	3.88	3.56	3.97	3.36	3.48	1.8	
5月	3.8	3.85	3.53	3.87	3.33	3.75	4.2	3.9	4.11	3.71	3.85	3.22	
6月	3.65	3.68	3.35	3.73	3.6	3.58	4	3.81	3.89	3.73	3.73	3.39	
7月	3.52	3.53	3.2	3.63	3.56	3.46	3.85	0.51	3.75	3.51	3.61	3.31	
8月	3.28	3.25	2.98	3.39	3.28	3.3	3.51	3.4	3.57	3.26	3.31	2.98	0.51
9月	3.03	2.89	2.69	3.03	2.77	3.08	3.09	3.07	3.34	2.84	2.94	2.57	0.47
10月	2.66	2.34	2.28	2.51		2.75	2.65	0.55	3	2.31	2.36	2.01	0.37
11月	2.62	2.03	2.13	2.32	2.29	2.74	2.38	2.26	3.01	1.89	2.12	1.73	0.33
12月	2.73	1.88	2.19	2.21	2.21	2.86	2.23	2.26	3.08	1.56	2.01	1.58	0.27

1,12月は発電所の条件により増えたり、減ったりしている、MFは他に比べダントツに良い。

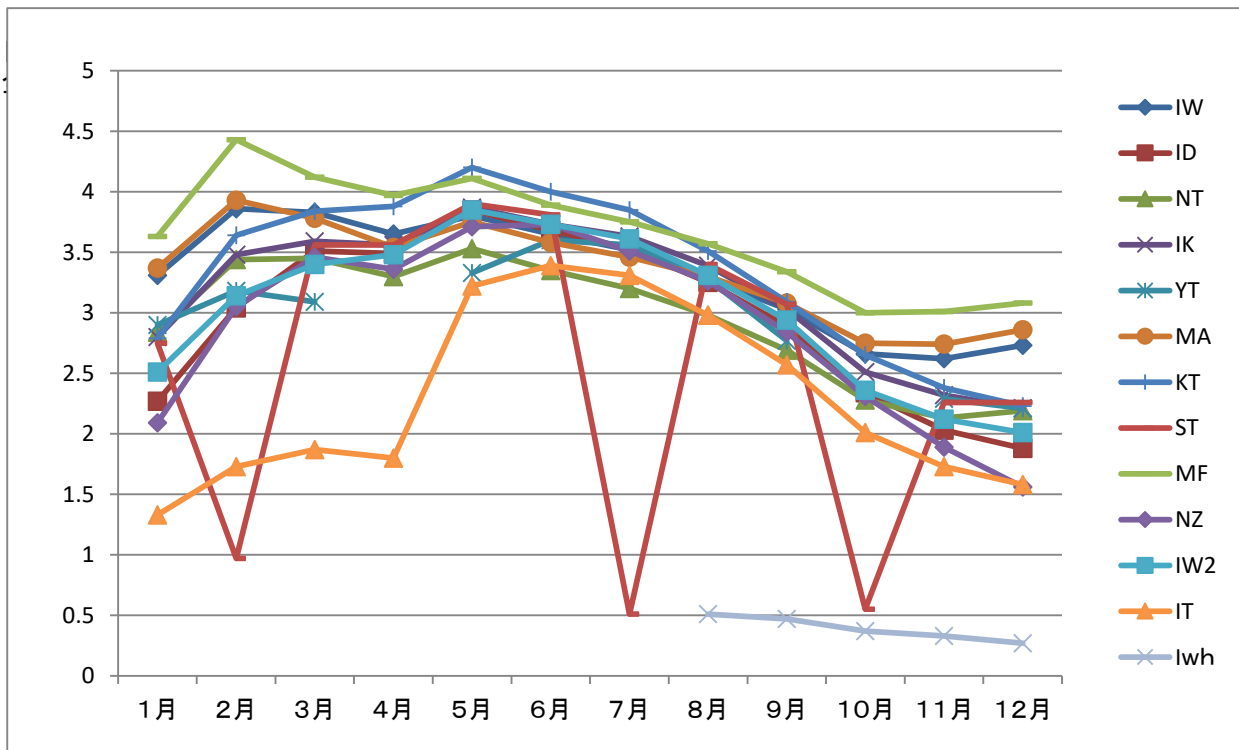
夏はアモルファスにより、高温にも強いが、冬は不明。

2、12月の発電量ランキングでは第1位はMF(3.08kwh/kw.day)第2位はMA(2.86)第3位はIW(2.73)であった。

3、12月の増加率ランキングでは、第1位はMA(0.12kwh/kw.day)、第2位はIW(0.11)、第3位はMF(0.07)であった
蓄電池の利用、8.4kwで230万円位です。昼間電気の使用が少ない家庭なら？

4、固定価格買い取り制度(FIT)終了時、東京電力の買取価格8.5円、11円で買い取る場所もある。

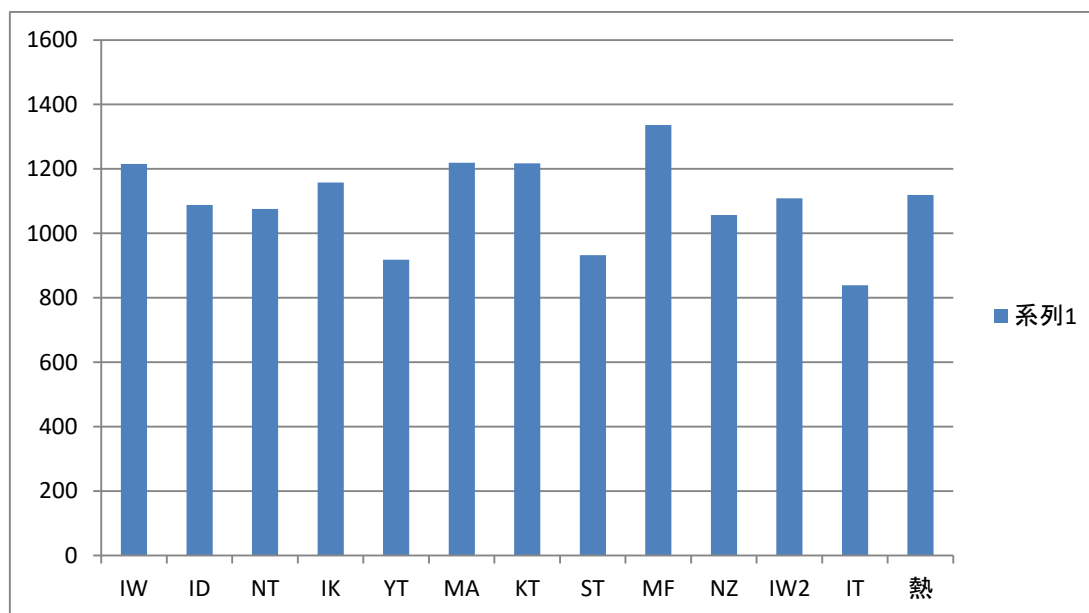
2022年単位発電量比較(kwh/kw.day)



2022年 年間発電量(Kwh)

kwh	IW	ID	NT	IK	YT	MA	KT	ST	MF	NZ	IW2	IT	熱
1月	325	296	514	350	888	506	337	795	634	298	1394	587	
2月	342	358	562	393	881	534	397	253	699	393	1577	689	
3月	376	457	623	448	946	569	464	1028	719	493	1889	827	
4月	347	440	577	430		515	454	996	671	464	1870	769	
5月	380	501	639	483	1020	564	508	1126	718	529	2136	1420	
6月	347	464	586	451	1067	521	468	1065	657	515	2005	1450	
7月	346	460	578	454	1091	520	465	148	668	500	2005	1461	
8月	322	423	539	423	1005	496	424	981	623	465	1839	1316	1225
9月	288	364	470	366	820	448	361	857	564	392	1582	1099	1401
10月	261	305	412	314		413	320	158	523	330	1311	888	1160
11月	249	256	373	280	679	399	278	632	509	261	1139	739	999
12月	268	245	396	276	676	430	270	653	538	223	1119	697	813
合計	3851	4569	6269	4668	9073	5915	4746	8692	7523	4863	19866	11942	5598
kwh/kw	1216	1088	1075	1158	918.3	1220	1217	932.62	1336.2	1057	1109	838.7	1120

2022年 年間発電量 (kwh/kw)



- 1.ST故障(2月ブレーカー一時遮断、復帰後問題無し)
- 2.5/1.IT発電量不足、業者判断はパネルの汚れ。掃除予定
- 3.IT掃除を実施(自分5月中頃)大幅に伸びた。
- 4.6月、ITが初めてNTを上回った。
- 5.ST故障、モニターの不具合と思われる。停電後の記録が欠如。2回目であり調査依頼。
- 6.9/1太陽熱温水器(Iwh)は単位発電量の欄は数値x100=平均温度°C/月。年間発電量の欄は合計温度°C、合計温度/月
- 7.STは停電による3回目発電量不明
- 8、10月時点で単位発電量1000kwを越えたのは、MF,KT,MA,IW,IKであった。
- 9、12/31太陽熱温水器循環ポンプ作動せず。ヒーター液漏れショートによるヒューズ切れ。温度9°C

