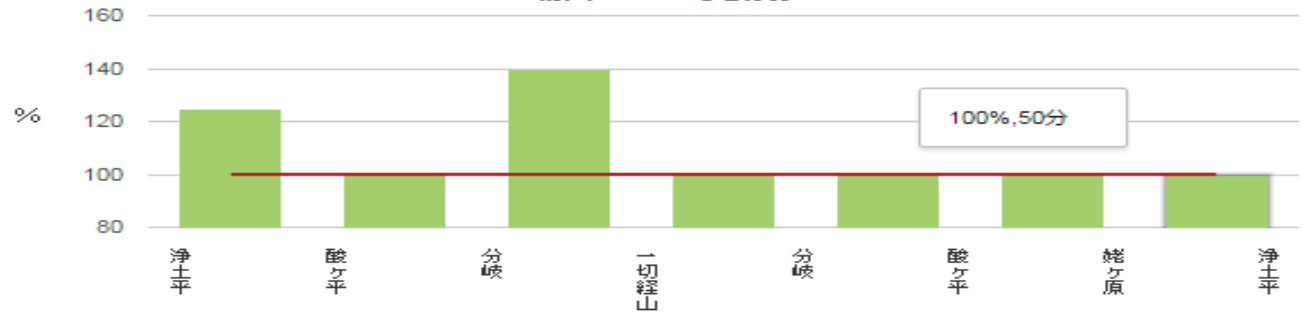


標準タイム比較グラフ



水平移動距離	約7.8km	積算標高差	約408m
コースタイム	標準: 180分 自己: 200分	コースタイム倍率	1.11

● アクセス・天候・行程

アクセス・天候・行程を編集する

登山口へのアクセス方法	マイカー 会津若松から浄土平(1:30)
天候	晴れ
行程	浄土平(10:00)・・・酸ヶ平[休憩 10分](10:50)・・・分岐[休憩 10分](11:15)・・・一切経山[休憩 60分](12:00)・・・分岐[休憩 10分](13:20)・・・酸ヶ平[休憩 10分](13:40)・・・姥ヶ原[休憩 10分](14:10)・・・浄土平[休憩 10分](15:10)