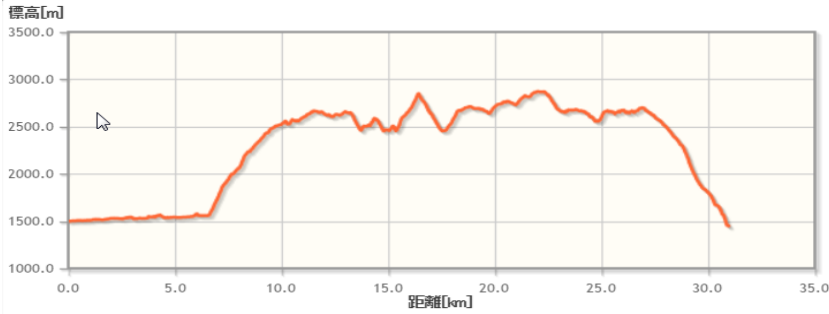


昭和58年7月16日~20日

上高地~蝶ヶ岳~常念岳~横通岳~大天井岳~燕岳~合戦小屋~中房温泉



17日

18日

19日

20日

1日目 総コースタイム 2時間8分 倍率

出発時刻 到着時刻 12時 30分

上高地バスターミナル	12:30発
↓ 6分	
河童橋	宿泊 休憩80 12:36着
↓ 60分	
明神	宿泊 休憩10 14:36着
↓ 72分	
徳沢	宿泊 休憩0 15:58着

2日目 総コースタイム 7時間00分 倍率

出発時刻 到着時刻 04時 30分

徳沢	宿泊 04:30発
↓ 150分	
2000mの平	休憩10 07:00着
↓ 180分	
長塚山	休憩10 10:10着
↓ 45分	
妖精ノ池	休憩10 11:05着
↓ 45分	
蝶ヶ岳	宿泊 休憩0 12:00着

3日目 総コースタイム 19時間42分 倍率

出発時刻 到着時刻 03時 30分

蝶ヶ岳	宿泊 03:30発
↓ 30分	
横尾分岐	休憩10 04:00着
↓ 12分	
蝶ヶ岳三角点	休憩10 04:22着
↓ 304分	
常念岳	休憩10 08:38着
↓ 72分	
常念小屋	宿泊 休憩10 11:00着
↓ 48分	
横通岳南肩	休憩10 11:58着
↓ 84分	
東天井岳分岐	休憩10 13:32着
↓ 96分	
大天荘	宿泊 休憩10 15:18着
↓ 30分	
切通岩	休憩10 15:58着
↓ 72分	
大下りの頭	休憩10 17:20着
↓ 72分	
燕山荘	宿泊 休憩0 18:42着

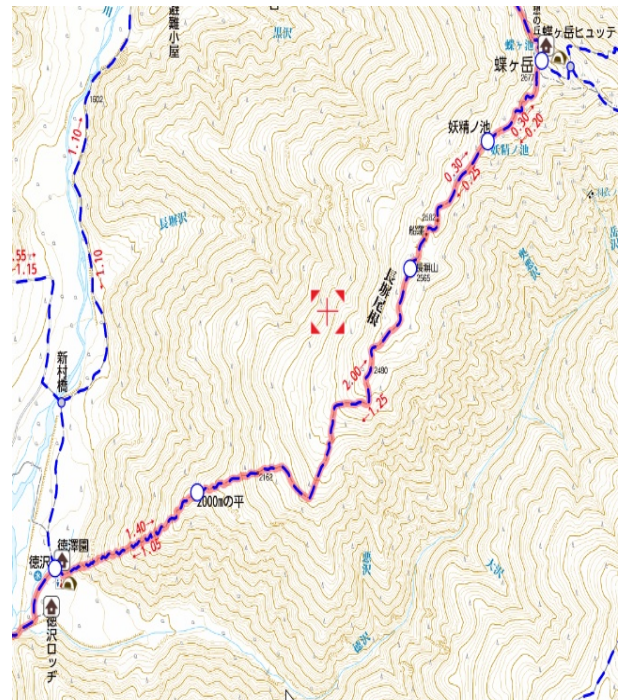
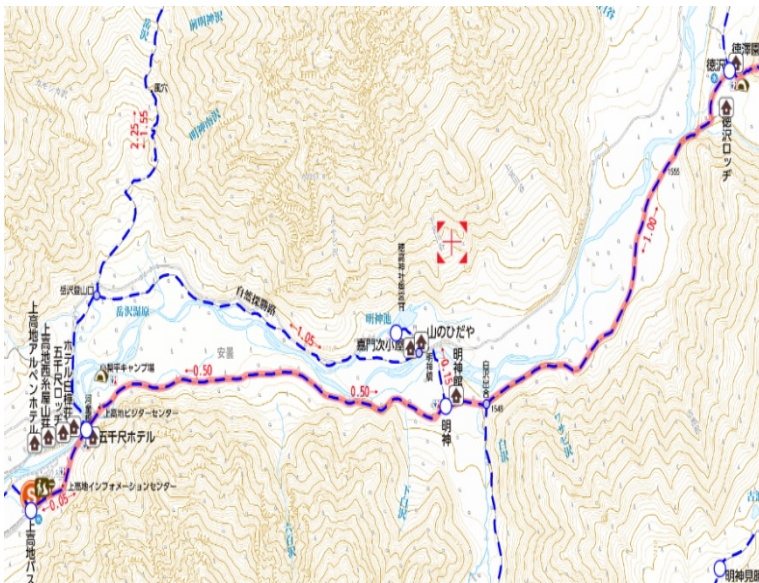
4日目 総コースタイム 3時間2分 倍率

出発時刻 到着時刻 03時 30分

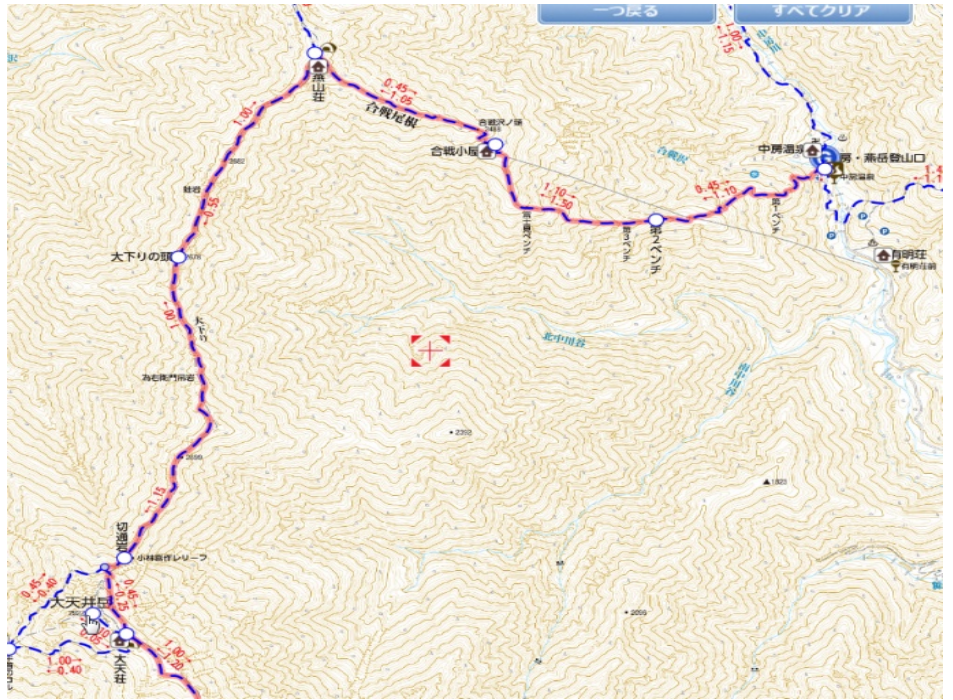
燕山荘	宿泊 08:30発
↓ 54分	
合戦小屋	宿泊 休憩20 04:24着
↓ 84分	
第2ベンチ	休憩20 06:08着
↓ 54分	
中房・燕岳登山口	宿泊 休憩0 07:22着

17日

18日



20日



19日

19日

