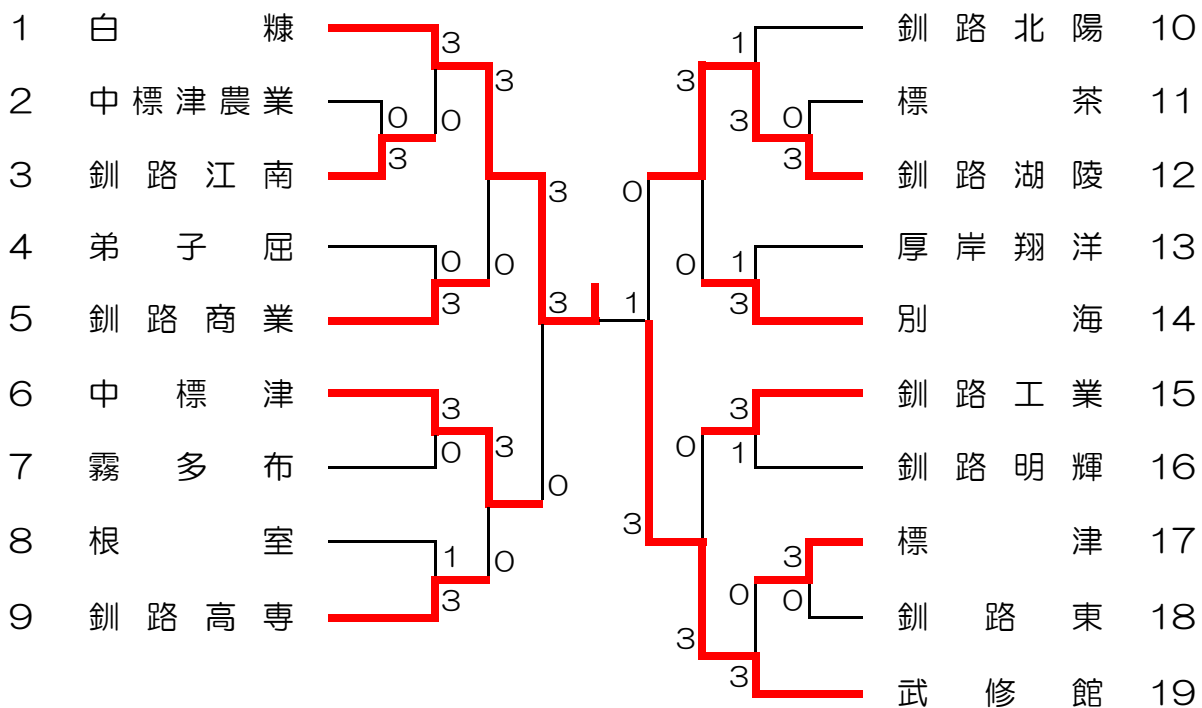


高体連釧根地区  
 令和5年5月23~25日  
 ウインドヒルスーパーアリーナ

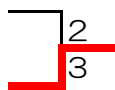
BT



3位決定戦

中標津

釧路湖陵



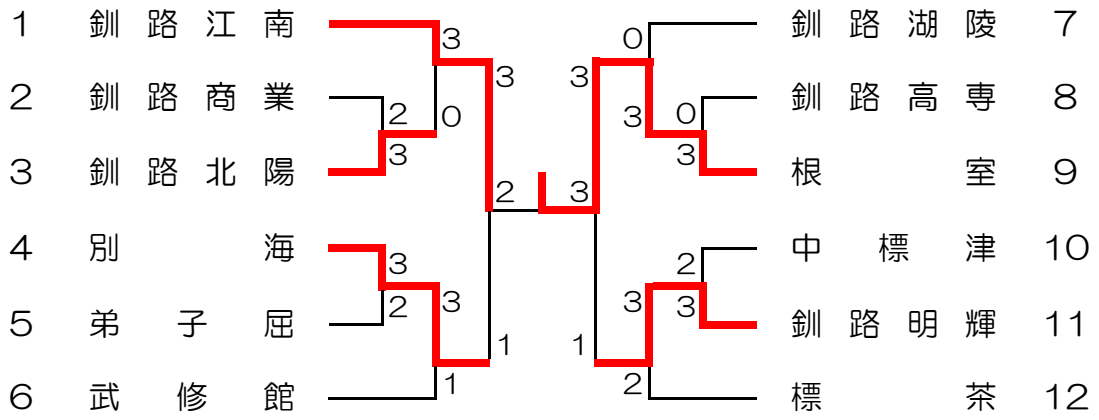
試合番号 BT1	(中標津農業)		0 - 3	(釧路江南)		試合番号 BT2	(標茶)		0 - 3	(釧路湖陵)	
D1	和田譜詩 高橋快渡	0	7 - 21	2	飯田匡亮	D1	末柄大和 池邊有汰	1	21 - 14	2	菖蒲田幸汰 浅井駿平
			6 - 21						16 - 21		
			-						13 - 21		
D2	澤田蒼汰 村上大和	0	14 - 21	2	守屋諒彦 野宮勝斗	D2	伊藤大地 武藤洸夢	0	12 - 21	2	對木強靜 中野智貴
			18 - 21						3 - 21		
			-						-		
S1	板橋隼斗	0	14 - 21	2	澤口翔	S1	#N/A		-		佐藤侑弥
			19 - 21						-		
			-						-		
S2	澤田蒼汰		-		林直希	S2	#N/A		-		浅井駿平
			-						-		
			-						-		
S3	村上大和		-		飯田匡亮	S3	#N/A		-		菖蒲田幸汰
			-						-		
			-						-		
試合番号 BT3	(標津)		3 - 0	(釧路東)		試合番号 BT4	(白糠)		3 - 0	(釧路江南)	
D1	阿部友飛 寺上勇氣	2	21 - 16	0	池邊圭汰 鹿島碧吏	D1	齊藤永心 對木隼祐	2	21 - 17	0	守屋諒彦 野宮勝斗
			21 - 15						21 - 14		
			-						-		
D2	阿部泰成 橋詰一冴	2	13 - 21	1	山村奏人 合田翔空	D2	渡部竜士 對木慎哉	2	21 - 16	0	林直希 飯田匡亮
			21 - 16						21 - 12		
			21 - 13						-		
S1	濱崎藏乃介	2	21 - 17	0	長谷川劉斗	S1	對木一輝	2	21 - 13	0	藤澤輝煌
			21 - 19						21 - 10		
			-						-		
S2	寺上勇氣		-		池邊圭汰	S2	渡部竜士		-		林直希
			-						-		
			-						-		
S3	阿部友飛		-		鹿島碧吏	S3	齊藤永心		-		飯田匡亮
			-						-		
			-						-		
試合番号 BT5	(弟子屈)		0 - 3	(釧路商業)		試合番号 BT6	(中標津)		3 - 0	(霧多布)	
D1	前澤直人 廣木雄飛	0	15 - 21	2	遠藤瑠依 濱谷巧太	D1	丹野遙太 伊藤優希	2	21 - 12	0	北館空 福澤孝哉
			18 - 21						21 - 9		
			-						-		
D2	今川龍之輔 森田健悟	0	10 - 21	2	外川涼哉 中久保瞬輝	D2	萱岡宗大 松本柊瑚	2	21 - 1	0	笹勇生 柴田由良
			19 - 21						21 - 6		
			-						-		
S1	館征史朗	0	10 - 21	2	笠井優斗	S1	中田瑠希也	2	21 - 11	0	赤沼涼太
			20 - 22						21 - 8		
			-						-		
S2	須藤大牙		-		濱谷巧太	S2	丹野遙太		-		北館空
			-						-		
			-						-		
S3	森田健悟		-		外川涼哉	S3	松本柊瑚		-		福澤孝哉
			-						-		
			-						-		
試合番号 BT7	(根室)		1 - 3	(釧路高専)		試合番号 BT8	(釧路北陽)		1 - 3	(釧路湖陵)	
D1	鈴木徠斗 田村星空	0	10 - 21	2	松田一輝 溝口遙也	D1	平川智寛 亀田颯汰	2	21 - 14	0	菖蒲田幸汰 高橋隼颯
			17 - 21						21 - 18		
			-						-		
D2	小川晃平 橋春稀	0	19 - 21	2	奥本雄二 久保田浩平	D2	蝦名孝亮 能登湧雅	0	16 - 21	2	對木強靜 中野智貴
			19 - 21						6 - 21		
			-						-		
S1	佐藤太一	2	21 - 12	0	小野寺晴己	S1	二平蒼空	0	11 - 21	2	浅井駿平
			21 - 16						21 - 23		
			-						-		
S2	鈴木徠斗	0	13 - 21	2	溝口遙也	S2	平川智寛	0	13 - 21	2	高橋隼颯
			16 - 21						17 - 21		
			-						-		
S3	小川晃平		-		松田一輝	S3	亀田颯汰		15 - 21		菖蒲田幸汰
			-						-		
			-						-		

試合番号 BT9	(厚岸翔洋)		1 - 3	(別海)		試合番号 BT10	(釧路工業)		3 - 1	(釧路明輝)	
D1	久保田吏咲 坂本葵	1	21 - 17	2	西森敬介 兼松諒太	D1	遠藤煌征 腰丸匠真	2	21 - 17	0	田口蓮次 加納巧磨
			20 - 22						21 - 11		
			16 - 21						-		
D2	本庄颯斗 櫻庭明南	2	21 - 15	1	金子直治郎 櫻井慧	D2	有馬漣 渡辺尋斗	1	21 - 17	2	宮本哉助 諸我渉
			13 - 21						15 - 21		
			21 - 19						19 - 21		
S1	笠間翔也	0	12 - 21	2	蟻戸怜陸	S1	新井康生	2	21 - 17	0	曾我洗晴
			5 - 21						21 - 17		
			-						-		
S2	久保田吏咲	0	20 - 22	2	金子直治郎	S2	遠藤煌征	2	21 - 6	0	田口蓮次
			14 - 21						21 - 16		
			-						-		
S3	本庄颯斗		-		兼松諒太	S3	腰丸匠真		-		宮本哉助
			-						-		
			-						-		
試合番号 BT11	(標津)		0 - 3	(武修館)		試合番号 BT12	(白糠)		3 - 0	(釧路商業)	
D1	阿部泰成 橋詰一湧	0	6 - 21	2	清水遙 齋藤喬太	D1	渡部竜士 對木一輝	2	21 - 9	0	笠井優斗 中久保瞬輝
			12 - 21						21 - 12		
			-						-		
D2	寺上勇氣 濱崎蔵乃介	0	14 - 21	2	赤川隼斗 工藤匠叶	D2	對木隼祐 對木慎哉	2	21 - 13	0	遠藤瑠依 外川涼哉
			16 - 21						21 - 10		
			-						-		
S1	阿部友飛	0	9 - 21	2	石井優馬	S1	齊藤永心	2	21 - 19	0	濱谷巧太
			17 - 21						21 - 19		
			-						-		
S2	寺上勇氣		-		清水遙	S2	渡部竜士		-		中久保瞬輝
			-						-		
			-						-		
S3	濱崎蔵乃介		-		齋藤喬太	S3	對木一輝		-		外川涼哉
			-						-		
			-						-		
試合番号 BT13	(中標津)		3 - 0	(釧路高専)		試合番号 BT14	(釧路湖陵)		3 - 0	(別海)	
D1	松本柗瑚 中田瑠希也	2	17 - 21	1	奥本雄二 久保田浩平	D1	菖蒲田幸汰 高橋隼颯	2	21 - 11	0	金子直治郎 櫻井慧
			21 - 11						21 - 12		
			21 - 19						-		
D2	丹野遙太 伊藤優希	2	21 - 7	0	松田一輝 溝口遙也	D2	對木強静 中野智貴	2	24 - 20	0	庄司敬貴 蟻戸怜陸
			21 - 18						21 - 14		
			-						-		
S1	萱岡宗大	2	21 - 8	1	小野寺晴己	S1	浅井駿平	2	21 - 12	0	西森敬介
			18 - 21						21 - 10		
			21 - 17						-		
S2	丹野遙太		14 - 10		溝口遙也	S2	菖蒲田幸汰		-		兼松諒太
			-						-		
			-						-		
S3	松本柗瑚		-		松田一輝	S3	高橋隼颯		-		金子直治郎
			-						-		
			-						-		
試合番号 BT15	(釧路工業)		0 - 3	(武修館)		試合番号 BT16	(白糠)		3 - 0	(中標津)	
D1	遠藤煌征 新井康生	0	5 - 21	2	加藤大成 赤川隼斗	D1	渡部竜士 對木一輝	2	21 - 9	0	松本柗瑚 中田瑠希也
			7 - 21						21 - 7		
			-						-		
D2	腰丸匠真 有馬漣	0	8 - 21	2	清水遙 齋藤喬太	D2	對木隼祐 對木慎哉	2	21 - 19	0	伊藤優希 丹野遙太
			8 - 21						21 - 13		
			-						-		
S1	渡辺尋斗	0	4 - 21	2	石井優馬	S1	齊藤永心	2	22 - 20	0	松田涼
			9 - 21						21 - 12		
			-						-		
S2	遠藤煌征		-		清水遙	S2	渡部竜士		-		丹野遙太
			-						-		
			-						-		
S3	新井康生		-		赤川隼斗	S3	對木一輝		-		松本柗瑚
			-						-		
			-						-		

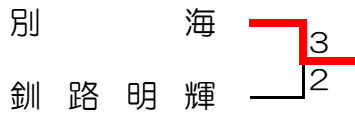
試合番号 BT17	(釧路湖陵)		0 - 3	(武修館)		試合番号 BT18	(白糠)		3 - 1	(武修館)	
D1	菖蒲田幸汰 對木強静	0	15 - 21	2	清水遥 齋藤喬太	D1	渡部竜士 對木一輝	2	21 - 8	0	赤川隼斗 加藤大成
			9 - 21						21 - 19		
			-						-		
D2	高橋隼颯 中野智貴	0	19 - 21	2	赤川隼斗 加藤大成	D2	對木隼祐 對木慎哉	2	23 - 21	1	清水遥 齋藤喬太
			7 - 21						11 - 21		
			-						21 - 17		
S1	佐藤侑弥	0	6 - 21	2	石井優馬	S1	齊藤永心	0	13 - 21	2	石井優馬
			12 - 21						14 - 21		
			-						-		
S2	鵜澤碧空		-		清水遥	S2	渡部竜士	2	21 - 10	0	赤川隼斗
			-						21 - 6		
			-						-		
S3	浅井駿平		-		赤川隼斗	S3	對木一輝		-		清水遥
			-						-		
			-						-		
試合番号 BT19	(中標津)		2 - 3	(釧路湖陵)							
D1	丹野遥太 伊藤優希	0	27 - 29	2	菖蒲田幸汰 高橋隼颯						
			20 - 22								
			-								
D2	松本柊瑚 中田瑠希也	2	21 - 11	0	對木強静 中野智貴						
			21 - 15								
			-								
S1	萱岡宗大	0	12 - 21	2	浅井駿平						
			13 - 21								
			-								
S2	松本柊瑚	0	19 - 21	2	菖蒲田幸汰						
			17 - 21								
			-								
S3	丹野遥太	2	21 - 8	0	高橋隼颯						
			21 - 19								
			-								

高体連釧根地区  
 令和5年5月23~25日  
 ウインドヒルスーパーアリーナ

GT



3位決定戦



試合番号 GT1	(釧路商業)		2	-	3	(釧路北陽)		試合番号 GT2	(別海)		3	-	2	(弟子屈)	
D1	加我乃々華 松下姫香	2	19	-	21	1	宮澤佑奈 ??木彩花	D1	小山田実夢 小湊璃世	2	21	-	5	0	鈴木ひより 和田優衣香
			21	-	19						21	-	9		
			21	-	17						-	-	-		
D2	大石乙葉 深澤綾乃	0	14	-	21	2	森さえこ 本庄ひまり	D2	石井葉 栗野凜音	1	21	-	11	2	庄司杏 平田夢菜
			10	-	21						16	-	21		
			-	-	-						14	-	21		
S1	渋谷玲亜	0	18	-	21	2	渡辺木花	S1	庄司佳菜恵	2	21	-	12	0	澤頭優彩
			15	-	21						21	-	15		
			-	-	-						-	-	-		
S2	松下姫香	2	21	-	13	0	宮澤佑奈	S2	小湊璃世	0	11	-	21	2	平田夢菜
			21	-	12						9	-	21		
			-	-	-						-	-	-		
S3	加我乃々華	0	19	-	21	2	??木彩花	S3	小山田実夢	2	21	-	10	0	庄司杏
			17	-	21						21	-	7		
			-	-	-						-	-	-		
試合番号 GT3	(釧路高専)		0	-	3	(根室)		試合番号 GT4	(中標津)		2	-	3	(釧路明輝)	
D1	三瓶瑞希 小笠原瑠衣	0	9	-	21	2	高井夢己 天神ゆずき	D1	富山杏莉 福岡美桜	0	18	-	21	2	野間琴葉 池邊心羽
			9	-	21						10	-	21		
			-	-	-						-	-	-		
D2	青井友希 眞壁那月	0	4	-	21	2	上野舞綾 仲澤彩華	D2	佐藤光姫 千代谷華蓮	2	21	-	17	1	舘越凜香 谷口明莉
			6	-	21						19	-	21		
			-	-	-						21	-	18		
S1	増池柑花	0	6	-	21	2	猪口萌絵	S1	田村仁那	2	19	-	21	1	中島彩良
			3	-	21						21	-	16		
			-	-	-						21	-	15		
S2	眞壁那月		-	-	-		高井夢己	S2	千代谷華蓮	0	15	-	21	2	池邊心羽
			-	-	-						17	-	21		
			-	-	-						-	-	-		
S3	三瓶瑞希		-	-	-		上野舞綾	S3	佐藤光姫	0	16	-	21	2	野間琴葉
			-	-	-						9	-	21		
			-	-	-						-	-	-		
試合番号 GT5	(釧路江南)		3	-	0	(釧路北陽)		試合番号 GT6	(別海)		3	-	1	(武修館)	
D1	市川葵 石川穂乃花	2	21	-	14	1	宮澤佑奈 ??木彩花	D1	小山田実夢 小湊璃世	2	21	-	6	0	本橋依佳 小林さくら
			19	-	21						21	-	5		
			21	-	18						-	-	-		
D2	中嶋風里 池田海瑠羽	2	12	-	21	1	本庄ひまり 森さえこ	D2	石井葉 栗野凜音	1	21	-	6	2	旭岡莉那 矢崎妃奈
			21	-	15						21	-	23		
			21	-	18						18	-	21		
S1	大前結衣	2	21	-	11	0	渡辺木花	S1	庄司佳菜恵	2	21	-	9	0	矢崎唯奈
			21	-	3						21	-	12		
			-	-	-						-	-	-		
S2	石川穂乃花		19	-	14		宮澤佑奈	S2	小湊璃世	2	21	-	13	0	旭岡莉那
			-	-	-						21	-	16		
			-	-	-						-	-	-		
S3	市川葵		-	-	-		??木彩花	S3	小山田実夢		-	-	-		矢崎妃奈
			-	-	-						-	-	-		
			-	-	-						-	-	-		
試合番号 GT7	(釧路湖陵)		0	-	3	(根室)		試合番号 GT8	(釧路明輝)		3	-	2	(標茶)	
D1	山崎滯 相模景加	1	11	-	21	2	仲澤彩華 猪口萌絵	D1	野間琴葉 池邊心羽	2	21	-	23	1	西内璃子 銅住千秋
			22	-	20						21	-	15		
			16	-	21						21	-	16		
D2	風間心晴 首藤優芽	0	13	-	21	2	高井夢己 天神ゆずき	D2	舘越凜香 谷口明莉	0	19	-	21	2	石黒萌音 森田円香
			17	-	21						17	-	21		
			-	-	-						-	-	-		
S1	木下春菜	0	18	-	21	2	上野舞綾	S1	谷口あお	2	13	-	21	1	小林陽奈
			14	-	21						22	-	20		
			-	-	-						21	-	17		
S2	首藤優芽		-	-	-		高井夢己	S2	野間琴葉	0	12	-	21	2	西内璃子
			-	-	-						12	-	21		
			-	-	-						-	-	-		
S3	風間心晴		-	-	-		天神ゆずき	S3	池邊心羽	2	21	-	9	0	銅住千秋
			-	-	-						21	-	4		
			-	-	-						-	-	-		

試合番号 GT9	(釧路江南)		3 - 1	(別海)	試合番号 GT10	(根室)		3 - 1	(釧路明輝)	
D1	市川葵 石川穂乃花	2	21 - 8	0	D1	高井夢己 天神ゆずき	2	21 - 13	0	野間琴葉 池邊心羽
			2 - 10					21 - 14		
			-					-		
D2	中嶋風里 池田海瑠羽	0	12 - 21	2	D2	仲澤彩華 猪口萌絵	2	21 - 7	0	中島彩良 林田菜那
			21 - 23					21 - 6		
			-					-		
S1	大前結衣	2	21 - 12	0	S1	上野舞綾	0	17 - 21	2	谷口明莉
			21 - 19					21 - 23		
			-					-		
S2	市川葵	1	22 - 24	1	S2	高井夢己	2	21 - 11	0	池邊心羽
			21 - 11					21 - 12		
			-					-		
S3	石川穂乃花	2	21 - 17	0	S3	天神ゆずき		21 - 14		野間琴葉
			21 - 15					11 - 7		
			-					-		
試合番号 GT11	(釧路江南)		2 - 3	(根室)	試合番号 GT12	(別海)		3 - 2	(釧路明輝)	
D1	市川葵 石川穂乃花	2	21 - 13	0	D1	石井栞 栗野凜音	0	9 - 21	2	野間琴葉 池邊心羽
			21 - 13					4 - 21		
			-					-		
D2	中嶋風里 池田海瑠羽	0	8 - 21	2	D2	小山田実夢 小湊璃世	0	13 - 21	2	舘越凜香 谷口明莉
			10 - 21					15 - 21		
			-					-		
S1	大前結衣	2	21 - 15	1	S1	庄司佳菜恵	2	21 - 8	0	谷口あお
			11 - 21					21 - 13		
			21 - 19					-		
S2	市川葵	0	14 - 21	2	S2	小湊璃世	2	21 - 18	1	野間琴葉
			11 - 21					21 - 23		
			-					21 - 18		
S3	石川穂乃花	0	14 - 21	2	S3	小山田実夢	2	18 - 21	1	池邊心羽
			15 - 21					24 - 22		
			-					21 - 18		





1回戦									
試合	氏名	チーム名	ゲーム			ゲーム	氏名	チーム名	
1	渡部 竜士 ③ 對木 一輝 ③	(白糠)	2	21-7	21-7	0	能登 清雅 ② 米森 優希 ②	(釧路北陽)	
2	宮本 哉助 ③ 諾我 渉 ③	(釧路明輝)	2	27-25	23-22	0	森田 健悟 ② 今川 龍之輔 ②	(弟子屈)	
3	中田 瑞希也 ② 遠藤 琉世 ②	(中標津)	2	21-14	19-21	21-16	1	池邊 圭汰 ① 鹿島 碧史 ②	(釧路東)
4	遠藤 瑞依 ③ 濱谷 巧太 ②	(釧路商業)	2	16-21	21-13	21-17	1	阿部 泰成 ③ 橋詰 一苒 ②	(標津)
5	末柄 大和 ① 池邊 有汰 ①	(標茶)	2	21-7	21-15	0	田村 星空 ② 泊澤 玲我 ②	(根室)	
6	佐藤 侑弥 ③ 水澤 幸誠 ③	(釧路湖陵)	2	11-21	21-15	21-19	1	小野寺 晴己 ③ 奥本 権二 ②	(釧路高専)
7	松館 和東 ② 山口 峻平 ②	(別海)	2	18-21	21-10	21-3	1	和田 諒詩 ② 高橋 快渡 ②	(中標津農業)
8	加藤 大成 ③ 工藤 匠叶 ③	(武修館)	2	21-18	22-20	0	飯田 匠亮 ③ 林 直希 ②	(釧路江南)	
9	丹野 遼太 ② 伊藤 優希 ②	(中標津)	2	21-7	21-2	0	腰丸 匠真 ③ 有馬 謙 ③	(釧路工業)	
10	清水 遼斗 ③ 松田 泰成 ③	(釧路江南)	2	21-19	21-17	0	今田 一颯 ① 荒 諒太 ①	(釧路高専)	
11	小川 晃平 ② 橋 春稀 ②	(根室)	2	21-19	21-19	0	蝦名 季亮 ③ 二平 蒼空 ②	(釧路北陽)	
12	北館 空 ③ 福澤 孝哉 ③	(霧多布)	2	21-16	21-14	0	中野 智貴 ② 對木 強静 ②	(釧路湖陵)	
13	金子 直治郎 ③ 櫻井 慧 ③	(別海)	2	21-12	21-15	0	工藤 郁琉 ③ 留我 洗晴 ③	(釧路明輝)	
14	本庄 坂本 ② 坂本 慧 ②	(厚岸翔洋)	2	21-19	21-13	0	米川 昇希 ② 笠井 優斗 ②	(釧路商業)	
15	濱崎 蔵乃介 ③ 福士 成重 ③	(標津)	2	21-14	15-21	21-15	1	征史朗 大牙 ② 須藤 藤田 ①	(弟子屈)
16	齊藤 永心 ③ 對木 集祐 ②	(白糠)	2	21-5	21-12	0	藤田 真輝 ① 深瀬 遼生 ①	(武修館)	
17	清水 遼 ③ 齋藤 喬太 ③	(武修館)	2	21-5	21-5	0	萬屋 檜 ③ 菅原 大和 ③	(釧路江南)	
18	千葉 大輝 ③ 高橋 和希 ③	(釧路商業)	2	21-13	21-7	0	大石 琢人 ③ 山谷 快勢 ①	(標津)	
19	廣木 雄飛 ② 前澤 直人 ②	(弟子屈)	2	21-11	21-11	0	赤沼 涼太 ① 柴田 由良 ①	(霧多布)	
20	澤田 蒼汰 ③ 村上 大和 ③	(中標津農業)	2	21-19	21-19	0	芳賀 陽翔 ② 福光 拓翔 ②	(釧路明輝)	
21	亀田 颯汰 ③ 平川 智寛 ③	(釧路北陽)	2	21-11	21-12	0	久保田 史咲 ③ 櫻庭 明南 ②	(厚岸翔洋)	
22	蟻戸 怜陸 ③ 庄司 敬貴 ③	(別海)	2	21-10	21-15	0	合田 翔空 ② 石井 陽向 ②	(釧路東)	
23	佐藤 太一 ③ 鈴木 徠斗 ②	(根室)	2	21-8	21-13	0	久保田 浩平 ① 菊地 拓輝 ②	(釧路高専)	
24	菖蒲田 幸汰 ② 高橋 隼颯 ②	(釧路湖陵)	2	21-15	21-15	0	五十嵐 柊翔 ③ 松田 涼 ③	(中標津)	
25	田口 蓮次 ③ 加納 巧磨 ②	(釧路明輝)	2	18-21	21-7	21-15	1	長谷川 劉斗 ③ 山村 奏人 ③	(釧路東)
26	中川 竜来斗 ② 成田 響祈 ②	(根室)	2	21-14	21-18	0	伊藤 大地 ② 武藤 洗夢 ①	(標茶)	
27	兼松 諒太 ② 西森 敬介 ③	(別海)	2	21-9	21-10	0	笠間 翔也 ② 貴和 帆希 ②	(厚岸翔洋)	
28	松田 一輝 ③ 溝口 遼也 ②	(釧路高専)	2	21-17	21-14	0	菅岡 崇大 ③ 松本 終瑚 ③	(中標津)	
29	新井 康生 ③ 遠藤 煌征 ③	(釧路工業)	2	22-20	21-11	0	守屋 諒彦 ③ 野宮 勝斗 ①	(釧路江南)	
30	寺上 勇気 ③ 阿部 友飛 ③	(標津)	2	21-6	21-10	0	鶴澤 碧空 ② 伊藤 頤利 ③	(釧路湖陵)	
31	外川 涼哉 ② 中久保 瞬輝 ②	(釧路商業)	2	21-16	21-7	0	成田 颯太郎 ③ 本間 希望 ③	(釧路北陽)	
32	赤川 隼斗 ③ 石井 優馬 ②	(武修館)	2	21-5	21-5	0	中澤 叶夢 ① 深井 元氣 ①	(弟子屈)	

2回戦									
試合	氏名	チーム名	ゲーム			ゲーム	氏名	チーム名	
1	渡部 竜士 ③ 對木 一輝 ③	(白糠)	2	21-8	21-8	0	宮本 哉助 ③ 諾我 渉 ③	(釧路明輝)	
2	遠藤 瑞依 ③ 濱谷 巧太 ②	(釧路商業)	2	18-21	21-18	21-17	1	中田 瑞希也 ② 遠藤 琉世 ②	(中標津)
3	末柄 大和 ① 池邊 有汰 ①	(標茶)	2	21-13	21-11	0	佐藤 侑弥 ③ 水澤 幸誠 ③	(釧路湖陵)	
4	加藤 大成 ③ 工藤 匠叶 ③	(武修館)	2	21-9	21-3	0	松館 和東 ② 山口 峻平 ②	(別海)	
5	丹野 遼太 ② 伊藤 優希 ②	(中標津)	2	21-10	21-6	0	清水 遼斗 ③ 松田 泰成 ③	(釧路江南)	
6	北館 空 ③ 福澤 孝哉 ③	(霧多布)	2	21-16	21-15	0	小川 晃平 ② 橋 春稀 ②	(根室)	
7	本庄 坂本 ② 坂本 慧 ②	(厚岸翔洋)	2	22-20	2-20	0	金子 直治郎 ③ 櫻井 慧 ③	(別海)	
8	齊藤 永心 ③ 對木 集祐 ②	(白糠)	2	21-10	21-12	0	濱崎 蔵乃介 ③ 福士 成重 ③	(標津)	
9	清水 遼 ③ 齋藤 喬太 ③	(武修館)	2	21-9	21-2	0	千葉 大輝 ③ 高橋 和希 ③	(釧路商業)	
10	廣木 雄飛 ② 前澤 直人 ②	(弟子屈)	2	17-21	21-15	21-16	1	澤田 蒼汰 ③ 村上 大和 ③	(中標津農業)
11	亀田 颯汰 ③ 平川 智寛 ③	(釧路北陽)	2	21-12	21-9	0	蟻戸 怜陸 ③ 庄司 敬貴 ③	(別海)	
12	菖蒲田 幸汰 ② 高橋 隼颯 ②	(釧路湖陵)	2	21-16	21-17	0	佐藤 太一 ③ 鈴木 徠斗 ②	(根室)	
13	田口 蓮次 ③ 加納 巧磨 ②	(釧路明輝)	2	21-12	21-19	0	中川 竜来斗 ② 成田 響祈 ②	(根室)	
14	松田 一輝 ③ 溝口 遼也 ②	(釧路高専)	2	21-11	21-9	0	兼松 諒太 ② 西森 敬介 ③	(別海)	
15	寺上 勇気 ③ 阿部 友飛 ③	(標津)	2	21-11	21-18	0	新井 康生 ③ 遠藤 煌征 ③	(釧路工業)	
16	赤川 隼斗 ③ 石井 優馬 ②	(武修館)	2	21-4	21-8	0	外川 涼哉 ② 中久保 瞬輝 ②	(釧路商業)	

3回戦									
試合	氏名	チーム名	ゲーム			ゲーム	氏名	チーム名	
1	渡部 竜士 ③ 對木 一輝 ③	(白糠)	2	21-9	21-14	0	遠藤 瑞依 ③ 濱谷 巧太 ②	(釧路商業)	
2	加藤 大成 ③ 工藤 匠叶 ③	(武修館)	2	21-19	21-18	0	末柄 大和 ① 池邊 有汰 ①	(標茶)	
3	丹野 遼太 ② 伊藤 優希 ②	(中標津)	2	21-18	21-11	0	北館 空 ③ 福澤 孝哉 ③	(霧多布)	
4	齊藤 永心 ③ 對木 集祐 ②	(白糠)	2	21-10	21-10	0	本庄 坂本 ② 坂本 慧 ②	(厚岸翔洋)	
5	清水 遼 ③ 齋藤 喬太 ③	(武修館)	2	21-7	21-6	0	廣木 雄飛 ② 前澤 直人 ②	(弟子屈)	
6	菖蒲田 幸汰 ② 高橋 隼颯 ②	(釧路湖陵)	2	15-21	21-15	21-18	1	亀田 颯汰 ③ 平川 智寛 ③	(釧路北陽)
7	松田 一輝 ③ 溝口 遼也 ②	(釧路高専)	2	21-10	21-16	0	田口 蓮次 ③ 加納 巧磨 ②	(釧路明輝)	
8	赤川 隼斗 ③ 石井 優馬 ②	(武修館)	2	21-13	21-6	0	寺上 勇気 ③ 阿部 友飛 ③	(標津)	

4回戦									
試合	氏名	チーム名	ゲーム			ゲーム	氏名	チーム名	
1	渡部 竜士 ③ 對木 一輝 ③	(白糠)	2	21-9	21-9	0	加藤 大成 ③ 工藤 匠叶 ③	(武修館)	
2	齊藤 永心 ③ 對木 集祐 ②	(白糠)	2	21-12	21-17	0	丹野 遼太 ② 伊藤 優希 ②	(中標津)	
3	清水 遼 ③ 齋藤 喬太 ③	(武修館)	2	21-18	21-15	0	菖蒲田 幸汰 ② 高橋 隼颯 ②	(釧路湖陵)	
4	赤川 隼斗 ③ 石井 優馬 ②	(武修館)	2	21-16	19-21	21-11	1	松田 一輝 ③ 溝口 遼也 ②	(釧路高専)

準決勝戦									
試合	氏名	チーム名	ゲーム			ゲーム	氏名	チーム名	
1	渡部 竜士 ③ 對木 一輝 ③	(白糠)	2	21-14	21-18	0	齊藤 永心 ③ 對木 集祐 ②	(白糠)	
2	清水 遼 ③ 齋藤 喬太 ③	(武修館)	2	21-17	17-21	21-14	1	赤川 隼斗 ③ 石井 優馬 ②	(武修館)

決勝戦									
試合	氏名	チーム名	ゲーム			ゲーム	氏名	チーム名	
1	渡部 竜士 ③ 對木 一輝 ③	(白糠)	2	21-15	21-17	0	清水 遼 ③ 齋藤 喬太 ③	(武修館)	

3位決定戦									
試合	氏名	チーム名	ゲーム			ゲーム	氏名	チーム名	
1	齊藤 永心 ③ 對木 集祐 ②	(白糠)	2	21-15	21-15	0	赤川 隼斗 ③ 石井 優馬 ②	(武修館)	



1回戦

試合	氏名	チーム名	ゲーム				ゲーム	氏名	チーム名
1	葛西 萌音 ② 桐島 璃子 ②	(中標津)	2	17-21	21-19	21-10	1	塩濱 雛乃 ③ 松林 未来 ③	(鉦路商業)
2	銅住 千秋 ① 小林 陽奈 ②	(標茶)	2	21-17	21-17		0	森 彩花 ③ 佐伯 菜摘 ②	(鉦路湖陵)
3	森 さえこ ② 本庄 ひまり ②	(鉦路北陽)	2	21-15	21-18		0	眞壁 那月 ③ 青井 友希 ①	(鉦路高専)
4	鈴木 羽奏 ② 久保田 花歩 ②	(鉦路江南)	2	21-19	19-21	21-9	1	中島 彩良 ③ 林田 菜那 ②	(鉦路明輝)
5	猪口 萌絵 ② 中村 茉那 ①	(根室)	2	21-9	21-9		0	高橋 美緒 ② 千田 優羽心 ②	(鉦路北陽)
6	石井 菜 ③ 村山 新奈 ②	(別海)	2	21-12	21-10		0	本橋 依佳 ② 小林 さくら ③	(武修館)
7	小川 憂依 ① 白崎 麗心 ①	(根室)	2	21-10	21-17		0	目黒 ももか ③ 細川 陽菜乃 ②	(鉦路明輝)
8	風間 心晴 ③ 首藤 優芽 ②	(鉦路湖陵)	2	21-14	21-8		0	鈴木 ひより ② 和田 優衣香 ②	(弟子屈)
9	田村 仁那 ③ 本村 唯月 ②	(中標津)	2	21-13	21-19		0	稲村 羽美 ② 渡辺 木花 ②	(鉦路北陽)
10	庄司 佳菜恵 ① 栗野 凜音 ③	(別海)	2	21-14	21-15		0	小野 佳音 ③ 深澤 綾乃 ③	(鉦路商業)
11	佐藤 彩音 ③ 木下 春菜 ③	(鉦路湖陵)	2	21-13	21-10		0	高橋 葉奈 ③ 中村 心音 ③	(鉦路江南)

2回戦

試合	氏名	チーム名	ゲーム				ゲーム	氏名	チーム名
1	高井 夢己 ① 天神 ゆずき ①	(根室)	2	21-8	21-3		0	葛西 萌音 ② 桐島 璃子 ②	(中標津)
2	中嶋 風里 ③ 大前 結衣 ②	(鉦路江南)					キ	旭岡 莉那 ② 坪内 蘭 ①	(武修館)
3	平田 夢菜 ③ 澤頭 優彩 ③	(弟子屈)	2	14-21	21-19	21-18	1	銅住 千秋 ② 小林 陽奈 ①	(標茶)
4	舘越 凜香 ③ 谷口 明莉 ②	(鉦路明輝)	2	21-19	21-14		0	森 さえこ ② 本庄 ひまり ②	(鉦路北陽)
5	小山田 実夢 ③ 小湊 璃世 ③	(別海)	2	21-11	21-15		0	鈴木 羽奏 ② 久保田 花歩 ②	(鉦路江南)
6	森田 円香 ② 中澤 麻奈花 ②	(標茶)	2	21-14	21-14		0	遠藤 莉佳 ③ 和田 柚葉 ③	(厚岸翔洋)
7	加我 乃々華 ③ 松下 姫香 ①	(鉦路商業)	2	21-11	21-12		0	福岡 美桜 ② 富山 杏莉 ②	(中標津)
8	山崎 滯 ② 相模 景加 ②	(鉦路湖陵)	2	21-17	23-21		0	猪口 萌絵 ② 中村 茉那 ①	(根室)
9	市川 葵 ③ 石川 穂乃花 ③	(鉦路江南)	2	21-9	21-8		0	石井 菜 ③ 村山 新奈 ②	(別海)
10	佐藤 光姫 ③ 千代谷 華蓮 ③	(中標津)	2	21-13	21-5		0	大石 乙葉 ③ 渋谷 玲亜 ③	(鉦路商業)
11	宮澤 佑奈 ③ たも木 彩花 ②	(鉦路北陽)	2	21-11	21-15		0	小川 憂依 ① 白崎 麗心 ①	(根室)
12	風間 心晴 ③ 首藤 優芽 ②	(鉦路湖陵)	2	11-21	21-13	21-19	1	西内 璃子 ③ 石黒 萌音 ②	(標茶)
13	田村 仁那 ③ 本村 唯月 ②	(中標津)	2	21-6	21-19		0	矢崎 唯奈 ② 矢崎 妃奈 ①	(武修館)
14	上野 舞綾 ③ 仲澤 彩華 ②	(根室)	2	21-16	21-14		0	庄司 佳菜恵 ① 栗野 凜音 ③	(別海)
15	三瓶 瑞希 ② 小笠原 瑠衣 ②	(鉦路高専)	2	21-13	21-5		0	森末 理子 ③ 和気 愛加 ③	(鉦路東)
16	池邊 心羽 ③ 野間 琴葉 ③	(鉦路明輝)	2	21-8	21-14		0	佐藤 彩音 ③ 木下 春菜 ③	(鉦路湖陵)

3回戦

試合	氏名	チーム名	ゲーム				ゲーム	氏名	チーム名
1	高井 夢己 ① 天神 ゆずき ①	(根室)	2	21-11	21-9		0	中嶋 風里 ③ 大前 結衣 ②	(鉦路江南)
2	舘越 凜香 ③ 谷口 明莉 ②	(鉦路明輝)	2	21-9	21-12		0	平田 夢菜 ③ 澤頭 優彩 ③	(弟子屈)
3	小山田 実夢 ③ 小湊 璃世 ③	(別海)	2	21-14	21-13		0	森田 円香 ② 中澤 麻奈花 ②	(標茶)
4	加我 乃々華 ③ 松下 姫香 ①	(鉦路商業)	2	21-9	21-15		0	山崎 滯 ② 相模 景加 ②	(鉦路湖陵)
5	市川 葵 ③ 石川 穂乃花 ③	(鉦路江南)	2	21-19	21-14		0	佐藤 光姫 ③ 千代谷 華蓮 ③	(中標津)
6	風間 心晴 ③ 首藤 優芽 ②	(鉦路湖陵)	2	21-15	21-10		0	宮澤 佑奈 ③ たも木 彩花 ②	(鉦路北陽)
7	上野 舞綾 ③ 仲澤 彩華 ②	(根室)	2	21-10	21-11		0	田村 仁那 ③ 本村 唯月 ②	(中標津)
8	池邊 心羽 ③ 野間 琴葉 ③	(鉦路明輝)	2	21-11	21-11		0	三瓶 瑞希 ② 小笠原 瑠衣 ②	(鉦路高専)

4回戦

試合	氏名	チーム名	ゲーム				ゲーム	氏名	チーム名
1	高井 夢己 ① 天神 ゆずき ①	(根室)	2	21-13	21-14		0	舘越 凜香 ③ 谷口 明莉 ②	(鉦路明輝)
2	小山田 実夢 ③ 小湊 璃世 ③	(別海)	2	21-15	18-21	21-19	1	加我 乃々華 ③ 松下 姫香 ①	(鉦路商業)
3	市川 葵 ③ 石川 穂乃花 ③	(鉦路江南)	2	21-9	21-11		0	風間 心晴 ③ 首藤 優芽 ②	(鉦路湖陵)
4	池邊 心羽 ③ 野間 琴葉 ③	(鉦路明輝)	2	20-22	21-15	21-15	1	上野 舞綾 ③ 仲澤 彩華 ②	(根室)

準決勝戦

試合	氏名	チーム名	ゲーム				ゲーム	氏名	チーム名
1	高井 夢己 ① 天神 ゆずき ①	(根室)	2	21-14	21-5		0	小山田 実夢 ③ 小湊 璃世 ③	(別海)
2	市川 葵 ③ 石川 穂乃花 ③	(鉦路江南)	2	21-12	21-17		0	池邊 心羽 ③ 野間 琴葉 ③	(鉦路明輝)

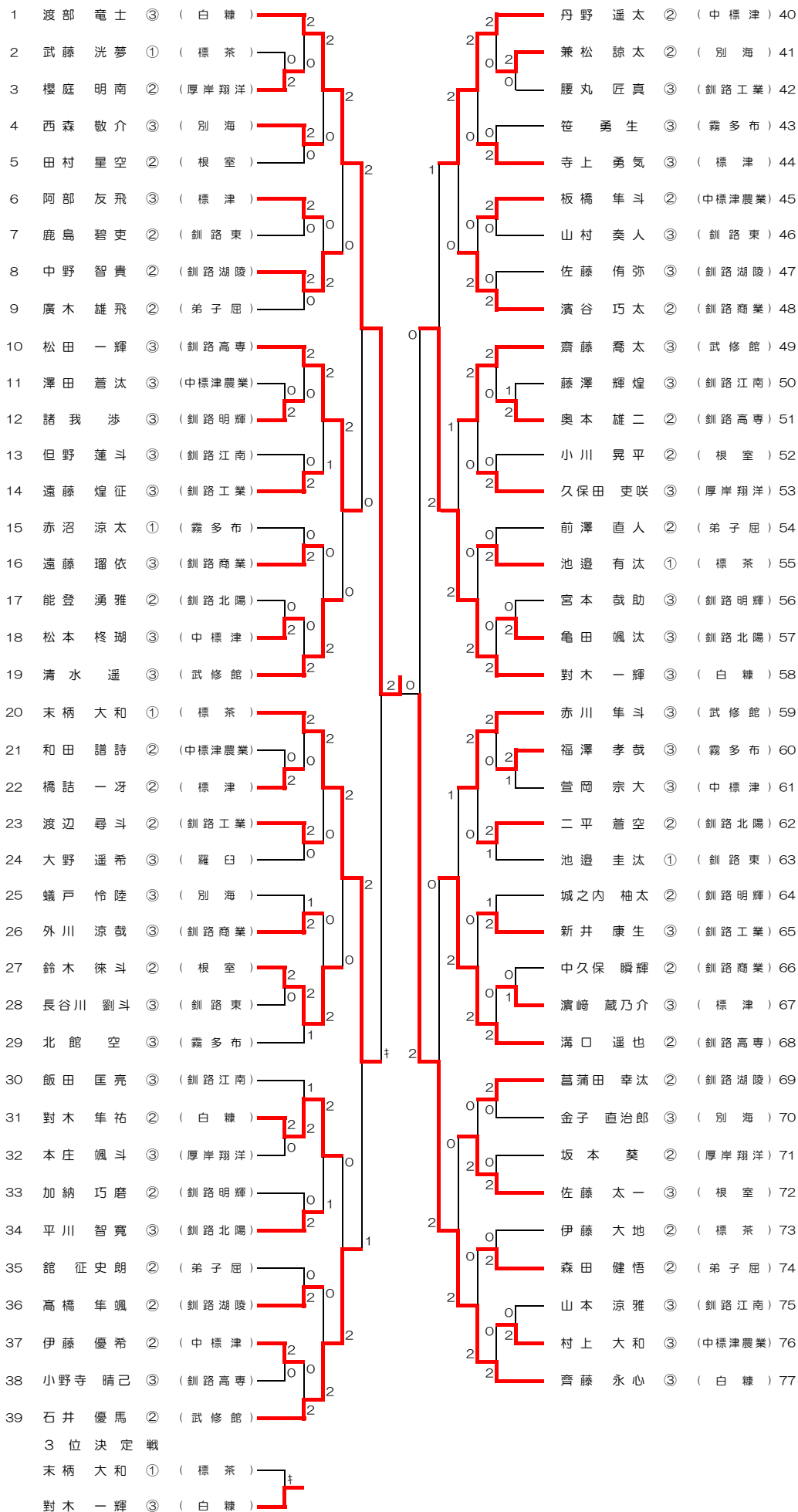
決勝戦

試合	氏名	チーム名	ゲーム				ゲーム	氏名	チーム名
1	高井 夢己 ① 天神 ゆずき ①	(根室)	2	21-17	21-9		0	市川 葵 ③ 石川 穂乃花 ③	(鉦路江南)

3位決定戦

試合	氏名	チーム名	ゲーム				ゲーム	氏名	チーム名
1	池邊 心羽 ③ 野間 琴葉 ③	(鉦路明輝)	2	11-21	21-16	21-18	1	小山田 実夢 ③ 小湊 璃世 ③	(別海)

BS



## 1回戦

試合	氏名	チーム名	ゲーム			ゲーム	氏名	チーム名	
1	櫻庭 明南 ②	(厚岸翔洋)	2	21-15	21-13	0	武藤 洗夢 ①	(標茶)	
2	諸我 涉 ③	(鉦路明輝)	2	21-13	21-19	0	澤田 蒼汰 ③	(中標津農業)	
3	松本 柊瑚 ③	(中標津)	2	21-13	21-9	0	能登 湧雅 ②	(鉦路北陽)	
4	橋詰 一牙 ②	(標津)	2	21-15	21-8	0	和田 謙詩 ②	(中標津農業)	
5	鈴木 徠斗 ②	(根室)	2	21-7	21-9	0	長谷川 颯斗 ③	(鉦路東)	
6	對木 隼祐 ②	(白糠)	2	21-13	21-13	0	本庄 颯斗 ③	(厚岸翔洋)	
7	伊藤 優希 ②	(中標津)	2	21-6	21-12	0	小野寺 晴己 ③	(鉦路高専)	
8	兼松 諒太 ②	(別海)	2	21-11	21-18	0	腰丸 匠真 ③	(鉦路工業)	
9	奥本 雄二 ②	(鉦路高専)	2	13-21	21-18	21-13	1	藤澤 輝煌 ③	(鉦路江南)
10	亀田 颯汰 ③	(鉦路北陽)	2	21-7	21-7	0	宮本 哉助 ③	(鉦路明輝)	
11	福澤 孝哉 ③	(霧多布)	2	16-21	21-8	21-19	1	萱岡 宗大 ③	(中標津)
12	瀧崎 蔵乃介 ③	(標津)	1	21-16	13-15	0	中久保 瞬輝 ②	(鉦路商業)	
13	村上 大和 ③	(中標津農業)	2	21-17	21-17	0	山本 涼雅 ③	(鉦路江南)	

## 2回戦

試合	氏名	チーム名	ゲーム			ゲーム	氏名	チーム名	
1	渡部 竜士 ③	(白糠)	2	21-9	21-7	0	櫻庭 明南 ②	(厚岸翔洋)	
2	西森 敬介 ③	(別海)	2	21-2	21-11	0	田村 星空 ②	(根室)	
3	阿部 友飛 ③	(標津)	2	21-13	21-17	0	鹿島 碧吏 ②	(鉦路東)	
4	中野 智貴 ②	(鉦路湖陵)	2	21-5	21-13	0	廣木 雄飛 ②	(弟子屈)	
5	松田 一輝 ③	(鉦路高専)	2	21-6	21-11	0	諸我 涉 ③	(鉦路明輝)	
6	遠藤 煌征 ③	(鉦路工業)	2	21-7	21-9	0	但野 蓮斗 ③	(鉦路江南)	
7	遠藤 瑠依 ③	(鉦路商業)	2	21-17	21-18	0	赤沼 涼太 ①	(霧多布)	
8	清水 遥 ③	(武修館)	2	21-10	21-12	0	松本 柊瑚 ③	(中標津)	
9	末柄 大和 ①	(標茶)	2	21-13	21-10	0	橋詰 一牙 ②	(標津)	
10	渡辺 尋斗 ②	(鉦路工業)	2	21-6	21-14	0	大野 遥希 ③	(羅臼)	
11	外川 涼哉 ③	(鉦路商業)	2	19-21	22-20	21-13	1	蟻戸 怜陸 ③	(別海)
12	鈴木 徠斗 ②	(根室)	2	16-21	21-17	21-18	1	北館 空 ③	(霧多布)
13	對木 隼祐 ②	(白糠)	2	18-21	21-11	21-12	1	飯田 匡亮 ③	(鉦路江南)
14	平川 智寛 ③	(鉦路北陽)	2	21-11	21-7	0	加納 巧磨 ②	(鉦路明輝)	
15	高橋 隼颯 ②	(鉦路湖陵)	2	21-4	21-3	0	館 征史朗 ②	(弟子屈)	
16	石井 優馬 ②	(武修館)	2	21-11	21-14	0	伊藤 優希 ②	(中標津)	
17	丹野 遥太 ②	(中標津)	2	21-12	21-9	0	兼松 諒太 ②	(別海)	
18	寺上 勇氣 ③	(標津)	2	21-8	21-8	0	笹 勇生 ③	(霧多布)	
19	板橋 隼斗 ②	(中標津農業)	2	21-13	21-6	0	山村 奏人 ③	(鉦路東)	
20	濱谷 巧太 ②	(鉦路商業)	2	21-19	21-15	0	佐藤 侑弥 ③	(鉦路湖陵)	
21	齋藤 喬太 ③	(武修館)	2	21-12	21-7	0	奥本 雄二 ②	(鉦路高専)	
22	久保田 吏咲 ③	(厚岸翔洋)	2	21-15	21-14	0	小川 晃平 ②	(根室)	
23	池邊 有汰 ①	(標茶)	2	21-10	21-13	0	前澤 直人 ②	(弟子屈)	
24	對木 一輝 ③	(白糠)	2	21-16	21-17	0	亀田 颯汰 ③	(鉦路北陽)	
25	赤川 隼斗 ③	(武修館)	2	21-3	21-10	0	福澤 孝哉 ③	(霧多布)	
26	二平 蒼空 ②	(鉦路北陽)	2	12-21	21-12	21-16	1	池邊 圭汰 ①	(鉦路東)
27	新井 康生 ③	(鉦路工業)	2	18-21	21-14	21-16	1	城之内 柚太 ②	(鉦路明輝)
28	溝口 遥也 ②	(鉦路高専)	2	21-12	21-8	0	瀧崎 蔵乃介 ③	(標津)	
29	菫浦田 幸汰 ②	(鉦路湖陵)	2	21-18	21-10	0	金子 直治郎 ③	(別海)	
30	佐藤 太一 ③	(根室)	2	21-11	21-8	0	坂本 葵 ②	(厚岸翔洋)	
31	森田 健悟 ②	(弟子屈)	2	21-17	21-13	0	伊藤 大地 ②	(標茶)	
32	齊藤 永心 ③	(白糠)	2	21-8	21-9	0	村上 大和 ③	(中標津農業)	

## 3回戦

試合	氏名	チーム名	ゲーム			ゲーム	氏名	チーム名	
1	渡部 竜士 ③	(白糠)	2	21-7	21-13	0	西森 敬介 ③	(別海)	
2	中野 智貴 ②	(鉦路湖陵)	2	21-15	21-14	0	阿部 友飛 ③	(標津)	
3	松田 一輝 ③	(鉦路高専)	2	21-11	18-21	21-16	1	遠藤 煌征 ③	(鉦路工業)
4	清水 遥 ③	(武修館)	2	21-17	21-12	0	遠藤 瑠依 ③	(鉦路商業)	
5	末柄 大和 ①	(標茶)	2	21-8	21-9	0	渡辺 尋斗 ②	(鉦路工業)	
6	鈴木 徠斗 ②	(根室)	2	21-17	21-14	0	外川 涼哉 ③	(鉦路商業)	
7	對木 隼祐 ②	(白糠)	2	21-18	17-21	21-17	1	平川 智寛 ③	(鉦路北陽)
8	石井 優馬 ②	(武修館)	2	21-11	21-6	0	高橋 隼颯 ②	(鉦路湖陵)	
9	丹野 遥太 ②	(中標津)	2	21-10	21-19	0	寺上 勇氣 ③	(標津)	
10	濱谷 巧太 ②	(鉦路商業)	2	21-10	21-16	0	板橋 隼斗 ②	(中標津農業)	
11	齋藤 喬太 ③	(武修館)	2	21-8	21-12	0	久保田 吏咲 ③	(厚岸翔洋)	
12	對木 一輝 ③	(白糠)	2	21-16	21-16	0	池邊 有汰 ①	(標茶)	
13	赤川 隼斗 ③	(武修館)	2	21-13	21-10	0	二平 蒼空 ②	(鉦路北陽)	
14	溝口 遥也 ②	(鉦路高専)	2	21-3	21-9	0	新井 康生 ③	(鉦路工業)	
15	佐藤 太一 ③	(根室)	2	21-17	21-18	0	菫浦田 幸汰 ②	(鉦路湖陵)	
16	齊藤 永心 ③	(白糠)	2	21-10	21-12	0	森田 健悟 ②	(弟子屈)	

## 4回戦

試合	氏名	チーム名	ゲーム			ゲーム	氏名	チーム名	
1	渡部 竜士 ③	(白糠)	2	21-8	21-12	0	中野 智貴 ②	(鉦路湖陵)	
2	松田 一輝 ③	(鉦路高専)	2	21-15	21-18	0	清水 遥 ③	(武修館)	
3	末柄 大和 ①	(標茶)	2	21-12	21-16	0	鈴木 徠斗 ②	(根室)	
4	石井 優馬 ②	(武修館)	2	21-14	21-4	0	對木 隼祐 ②	(白糠)	
5	丹野 遥太 ②	(中標津)	2	21-17	21-18	0	濱谷 巧太 ②	(鉦路商業)	
6	對木 一輝 ③	(白糠)	2	15-21	21-12	21-12	1	齋藤 喬太 ③	(武修館)
7	溝口 遥也 ②	(鉦路高専)	2	14-21	21-18	21-18	1	赤川 隼斗 ③	(武修館)
8	齊藤 永心 ③	(白糠)	2	21-10	21-12	0	佐藤 太一 ③	(根室)	

## 5回戦

試合	氏名	チーム名	ゲーム			ゲーム	氏名	チーム名	
1	渡部 竜士 ③	(白糠)	2	21-15	21-13	0	松田 一輝 ③	(鉦路高専)	
2	末柄 大和 ①	(標茶)	2	18-21	21-16	21-19	1	石井 優馬 ②	(武修館)
3	對木 一輝 ③	(白糠)	2	22-20	19-21	21-19	1	丹野 遥太 ②	(中標津)
4	齊藤 永心 ③	(白糠)	2	21-15	21-17	0	溝口 遥也 ②	(鉦路高専)	

## 準決勝戦

試合	氏名	チーム名	ゲーム			ゲーム	氏名	チーム名
1	渡部 竜士 ③	(白糠)				キ	末柄 大和 ①	(標茶)
2	齊藤 永心 ③	(白糠)	2	21-11	21-13	0	對木 一輝 ③	(白糠)

## 決勝戦

試合	氏名	チーム名	ゲーム			ゲーム	氏名	チーム名
1	渡部 竜士 ③	(白糠)	2	21-15	21-15	0	齊藤 永心 ③	(白糠)

## 3位決定戦

試合	氏名	チーム名	ゲーム			ゲーム	氏名	チーム名
1	對木 一輝 ③	(白糠)				キ	末柄 大和 ①	(標茶)

GS

1	西内 璃子	③	(標茶)	2	2	小山田 実夢	③	(別海)	32
2	濱屋 千聖	②	(中標津)	1	0	矢崎 妃奈	①	(武修館)	33
3	森 さえこ	②	(釧路北陽)	2	2	和田 柚葉	③	(厚岸翔洋)	34
4	森末 理子	③	(釧路東)	0	2	石黒 萌音	②	(標茶)	35
5	庄司 佳菜恵	①	(別海)	2	0	松田 あやめ	①	(白糠)	36
6	三瓶 瑞希	②	(釧路高専)	0	2	山崎 澪	②	(釧路湖陵)	37
7	松下 姫香	①	(釧路商業)	2	2	福岡 美桜	②	(中標津)	38
8	池邊 心羽	③	(釧路明輝)	2	0	天神 ゆずき	①	(根室)	39
9	佐々木 心奏	①	(霧多布)	0	2	宮澤 佑奈	③	(釧路北陽)	40
10	矢崎 唯奈	②	(武修館)	0	0	庄司 杏	③	(弟子屈)	41
11	平田 夢菜	③	(弟子屈)	2	2	谷口 明莉	②	(釧路明輝)	42
12	河越 結良	②	(厚岸翔洋)	0	2	眞壁 那月	③	(釧路高専)	43
13	風間 心晴	③	(釧路湖陵)	2	1	鴫田 瑞樹	③	(中標津農業)	44
14	中嶋 鳳里	③	(釧路江南)	0	†	和気 愛加	③	(釧路東)	45
15	仲澤 彩華	②	(根室)	2	2	加我 乃々華	③	(釧路商業)	46
16	佐藤 光姫	③	(中標津)	2	2	石川 穂乃花	③	(釧路江南)	47
17	旭岡 莉那	②	(武修館)	1	2	首藤 優芽	②	(釧路湖陵)	48
18	深澤 綾乃	③	(釧路商業)	†	0	銅住 千秋	②	(標茶)	49
19	和田 優衣香	②	(弟子屈)	2	0	石井 栞	③	(別海)	50
20	山本 詩歩	③	(釧路工業)	0	2	平井 佑奈	③	(標津)	51
21	舘越 凜香	③	(釧路明輝)	2	2	上野 舞綾	③	(根室)	52
22	松田 夏姫	①	(霧多布)	0	0	大石 乙葉	③	(釧路商業)	53
23	木下 春菜	③	(釧路湖陵)	2	2	千代谷 華蓮	③	(中標津)	54
24	市川 葵	③	(釧路江南)	2	0	大前 結衣	②	(釧路江南)	55
25	遠藤 莉佳	③	(厚岸翔洋)	0	2	三河 里奈	③	(羅臼)	56
26	たも木 彩花	②	(釧路北陽)	2	0	澤頭 優彩	③	(弟子屈)	57
27	根岸 瑠愛	②	(中標津農業)	0	2	本庄 ひまり	②	(釧路北陽)	58
28	森田 円香	②	(標茶)	1	0	高橋 真央	③	(霧多布)	59
29	小湊 璃世	③	(別海)	2	2	増池 柑花	①	(釧路高専)	60
30	青井 友希	①	(釧路高専)	0	2	野間 琴葉	③	(釧路明輝)	61
31	高井 夢己	①	(根室)	2	†	坪内 蘭	①	(武修館)	62

3位決定戦

西内 璃子	③	(標茶)	2
野間 琴葉	③	(釧路明輝)	0

1回戦

試合	氏名	チーム名	ゲーム				ゲーム	氏名	チーム名
1	森 さえこ ②	(鉦路北陽)	2	21-16	19-21	21-17	1	濱屋 千聖 ②	(中標津)
2	庄司 佳菜恵 ①	(別海)	2	21-6	21-8		0	森末 理子 ③	(鉦路東)
3	松下 姫香 ①	(鉦路商業)	2	21-4	21-4		0	三瓶 瑞希 ②	(鉦路高専)
4	池邊 心羽 ③	(鉦路明輝)	2	21-2	21-0		0	佐々木 心奏 ①	(霧多布)
5	平田 夢菜 ③	(弟子屈)	2	21-12	21-12		0	矢崎 唯奈 ②	(武修館)
6	風間 心晴 ③	(鉦路湖陵)	2	21-10	21-8		0	河越 結良 ②	(厚岸翔洋)
7	仲澤 彩華 ②	(根室)	2	21-11	21-19		0	中嶋 鳳里 ③	(鉦路江南)
8	佐藤 光姫 ③	(中標津)	2	21-14	18-21	21-10	1	旭岡 莉那 ②	(武修館)
9	和田 優衣香 ②	(弟子屈)					キ	深澤 綾乃 ③	(鉦路商業)
10	舘越 凜香 ③	(鉦路明輝)	2	21-7	21-13		0	山本 詩歩 ③	(鉦路工業)
11	木下 春菜 ③	(鉦路湖陵)	2	21-6	21-7		0	松田 夏姫 ①	(霧多布)
12	市川 葵 ③	(鉦路江南)	2	21-6	21-4		0	遠藤 莉佳 ③	(厚岸翔洋)
13	??木 彩花 ②	(鉦路北陽)	2	21-15	21-12		0	根岸 瑠愛 ②	(中標津農業)
14	小湊 璃世 ③	(別海)	2	21-14	15-21	21-12	1	森田 円香 ②	(標茶)
15	高井 夢己 ①	(根室)	2	21-3	21-6		0	青井 友希 ①	(鉦路高専)
16	小山田 実夢 ③	(別海)	2	21-8	21-9		0	矢崎 妃奈 ①	(武修館)
17	石黒 萌音 ②	(標茶)	2	21-12	21-11		0	和田 柚葉 ③	(厚岸翔洋)
18	山崎 濤 ②	(鉦路湖陵)	2	21-17	12-21	21-15	1	松田 あやめ ①	(白糠)
19	天神 ゆずき ①	(根室)	2	21-12	21-10		0	福岡 美桜 ②	(中標津)
20	宮澤 佑奈 ③	(鉦路北陽)	2	21-8	21-7		0	庄司 杏 ③	(弟子屈)
21	谷口 明莉 ②	(鉦路明輝)	2	21-5	21-3		0	眞壁 那月 ③	(鉦路高専)
22	和気 愛加 ③	(鉦路東)	2	21-15	21-12		0	錫田 瑞樹 ③	(中標津農業)
23	石川 穂乃花 ③	(鉦路江南)	2	21-8	21-11		0	加我 乃々華 ③	(鉦路商業)
24	首藤 優芽 ②	(鉦路湖陵)	2	21-16	21-16		0	銅住 千秋 ②	(標茶)
25	石井 葉 ③	(別海)	2	21-12	21-11		0	平井 佑奈 ③	(標津)
26	上野 舞綾 ③	(根室)	2	21-9	21-7		0	大石 乙葉 ③	(鉦路商業)
27	大前 結衣 ②	(鉦路江南)	2	21-6	21-8		0	千代谷 華蓮 ③	(中標津)
28	澤頭 優彩 ③	(弟子屈)	2	21-12	21-14		0	三河 里奈 ③	(羅臼)
29	本庄 ひまり ②	(鉦路北陽)	2	21-10	21-10		0	高橋 真央 ③	(霧多布)
30	野間 琴葉 ③	(鉦路明輝)	2	21-6	21-2		0	増池 柑花 ①	(鉦路高専)

2回戦

試合	氏名	チーム名	ゲーム				ゲーム	氏名	チーム名
1	西内 璃子 ③	(標茶)	2	21-13	21-18		0	森 さえこ ②	(鉦路北陽)
2	松下 姫香 ①	(鉦路商業)	2	21-10	21-16		0	庄司 佳菜恵 ①	(別海)
3	池邊 心羽 ③	(鉦路明輝)	2	21-16	21-11		0	平田 夢菜 ③	(弟子屈)
4	風間 心晴 ③	(鉦路湖陵)					キ	仲澤 彩華 ②	(根室)
5	佐藤 光姫 ③	(中標津)	2	21-7	21-15		0	和田 優衣香 ②	(弟子屈)
6	舘越 凜香 ③	(鉦路明輝)	2	21-14	21-8		0	木下 春菜 ③	(鉦路湖陵)
7	市川 葵 ③	(鉦路江南)	2	21-17	21-19		0	??木 彩花 ②	(鉦路北陽)
8	高井 夢己 ①	(根室)	2	21-7	21-6		0	小湊 璃世 ③	(別海)
9	小山田 実夢 ③	(別海)	2	21-10	21-17		0	石黒 萌音 ②	(標茶)
10	天神 ゆずき ①	(根室)	2	21-8	21-13		0	山崎 濤 ②	(鉦路湖陵)
11	谷口 明莉 ②	(鉦路明輝)	2	21-15	21-15		0	宮澤 佑奈 ③	(鉦路北陽)
12	石川 穂乃花 ③	(鉦路江南)	2	21-10	21-10		0	和気 愛加 ③	(鉦路東)
13	首藤 優芽 ②	(鉦路湖陵)	2	21-10	21-9		0	石井 葉 ③	(別海)
14	大前 結衣 ②	(鉦路江南)	2	13-21	21-18	21-19	1	上野 舞綾 ③	(根室)
15	澤頭 優彩 ③	(弟子屈)	2	21-17	21-19		0	本庄 ひまり ②	(鉦路北陽)
16	野間 琴葉 ③	(鉦路明輝)					キ	坪内 蘭 ①	(武修館)

3回戦

試合	氏名	チーム名	ゲーム				ゲーム	氏名	チーム名
1	西内 璃子 ③	(標茶)	2	21-17	10-21	21-17	1	松下 姫香 ①	(鉦路商業)
2	池邊 心羽 ③	(鉦路明輝)	2	17-21	21-12	21-17	1	風間 心晴 ③	(鉦路湖陵)
3	佐藤 光姫 ③	(中標津)	2	21-18	21-12		0	舘越 凜香 ③	(鉦路明輝)
4	高井 夢己 ①	(根室)	2	21-8	21-11		0	市川 葵 ③	(鉦路江南)
5	天神 ゆずき ①	(根室)	2	21-15	16-21	21-17	1	小山田 実夢 ③	(別海)
6	石川 穂乃花 ③	(鉦路江南)	2	21-19	21-19		0	谷口 明莉 ②	(鉦路明輝)
7	大前 結衣 ②	(鉦路江南)	2	14-21	21-15	21-15	1	首藤 優芽 ②	(鉦路湖陵)
8	野間 琴葉 ③	(鉦路明輝)	2	21-12	19-21	21-10	1	澤頭 優彩 ③	(弟子屈)

4回戦

試合	氏名	チーム名	ゲーム				ゲーム	氏名	チーム名
1	西内 璃子 ③	(標茶)	2	21-9	21-11		0	池邊 心羽 ③	(鉦路明輝)
2	高井 夢己 ①	(根室)	2	21-3	21-6		0	佐藤 光姫 ③	(中標津)
3	石川 穂乃花 ③	(鉦路江南)	2	16-21	21-10	21-18	1	天神 ゆずき ①	(根室)
4	野間 琴葉 ③	(鉦路明輝)	2	21-17	13-21	21-18	1	大前 結衣 ②	(鉦路江南)

準決勝戦

試合	氏名	チーム名	ゲーム				ゲーム	氏名	チーム名
1	高井 夢己 ①	(根室)	2	21-13	21-17		0	西内 璃子 ③	(標茶)
2	石川 穂乃花 ③	(鉦路江南)	2	21-17	24-22		0	野間 琴葉 ③	(鉦路明輝)

決勝戦

試合	氏名	チーム名	ゲーム				ゲーム	氏名	チーム名
1	高井 夢己 ①	(根室)	2	21-7	21-12		0	石川 穂乃花 ③	(鉦路江南)

3位決定戦

試合	氏名	チーム名	ゲーム				ゲーム	氏名	チーム名
1	西内 璃子 ③	(標茶)	2	21-11	21-11		0	野間 琴葉 ③	(鉦路明輝)