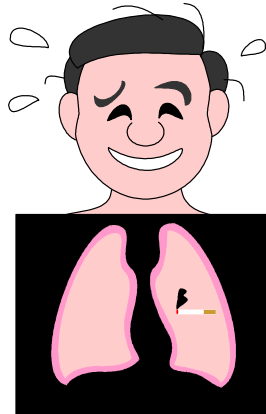


# 第7回 京都肺癌をなおす会

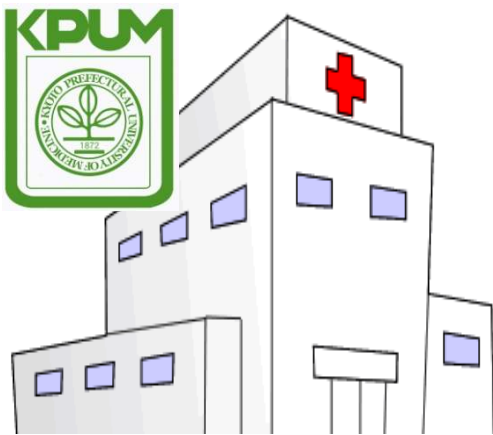
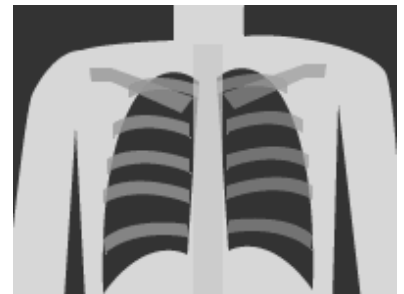
京都府立医科大学・呼吸器外科

<http://www13.plala.or.jp/thoraco/>

**「肺に影」を見つけたら  
ご連絡ください！**

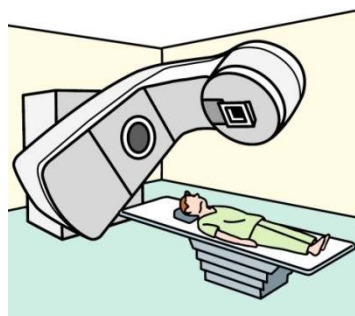


画像データ(胸部CTなど)を  
添えて  
当科へ  
ご紹介  
ください



**ITを用いたデータ管理と  
包括的な症例検討**

**速やかに  
治療へ**



## 初診当日:

患者への大まかな治療指針の説明

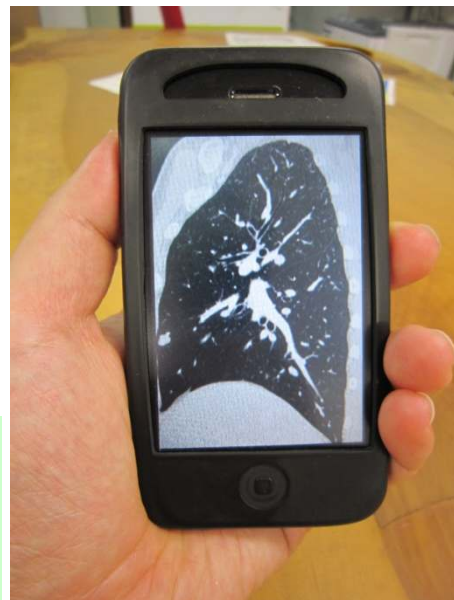


病期診断(PET-CT、頭部MRI)、検査一式(血液検査、Xp、肺機能、ECGなど)  
禁煙指導

新患サマリの作成  
によるリスク評価



ITを用いた  
データ共有



合同カンファレンス(翌週の月曜の夜)

診断・治療方針の最終決定  
(CTNB、術中生検→手術・ケモ・放射線)

## 翌週の再診時:

患者への治療方針の説明



治療(手術、ケモ、放射線)開始時期の決定  
入院申し込み

初診より2~3週間後

入院 → 治療開始へ

# まずはご相談ください!

<http://www13.plala.or.jp/thoraco/>

外来診察日(呼吸器外科)

火曜日: 島田順一 (准教授)

金曜日: 加藤大志朗 (講師)

TEL: 075-251-5523(外科外来)